

# Pirhan & Tampereen korkeakouluyhteisön TKIO-yhteistyö - Webinaari

- 18.5.2026
- Tutkimus- ja kehitysjohtaja
- Kati Kristiansson

*Tervetuloa*

PIRKANMAAN  
HYVINVOINTIALUEEN JA  
TAMPEREEN  
KORKEAKOULUKONSERNIN  
TKIO-YHTEISTYÖN  
WEBINAARIIN

18.5.2026 klo 14-15  
[Linkki](#) Teams-kokoukseen

**TKIO-yhteistyön ajankohtaiset kuulumiset, ml.  
Kaupin yliopistollisen sote-aseman TKIO-toiminta**

*Kati Kristiansson*, tutkimus- ja kehitysjohtaja, Pirkanmaan hyvinvointialue

**Eettisesti kestävä P4-kehittäminen hyvinvointialueella**

P4-lääketiede on terveydenhuollon malli, joka on ennustava, ennaltaehkäisevä, yksilöllinen ja osallistava. Sen tavoitteena on siirtää painopiste reaktiivisesta sairaanhoidosta kohti proaktiivista terveyden ylläpitoa ja potilaan aktiivista roolia omassa hyvinvoinnissaan.

*Arja Halkoaho*, työelämäprofessori, Tampereen ammattikorkeakoulu, Tampereen yliopisto &  
*Seppo Parkkila*, dekaani, Tampereen yliopisto



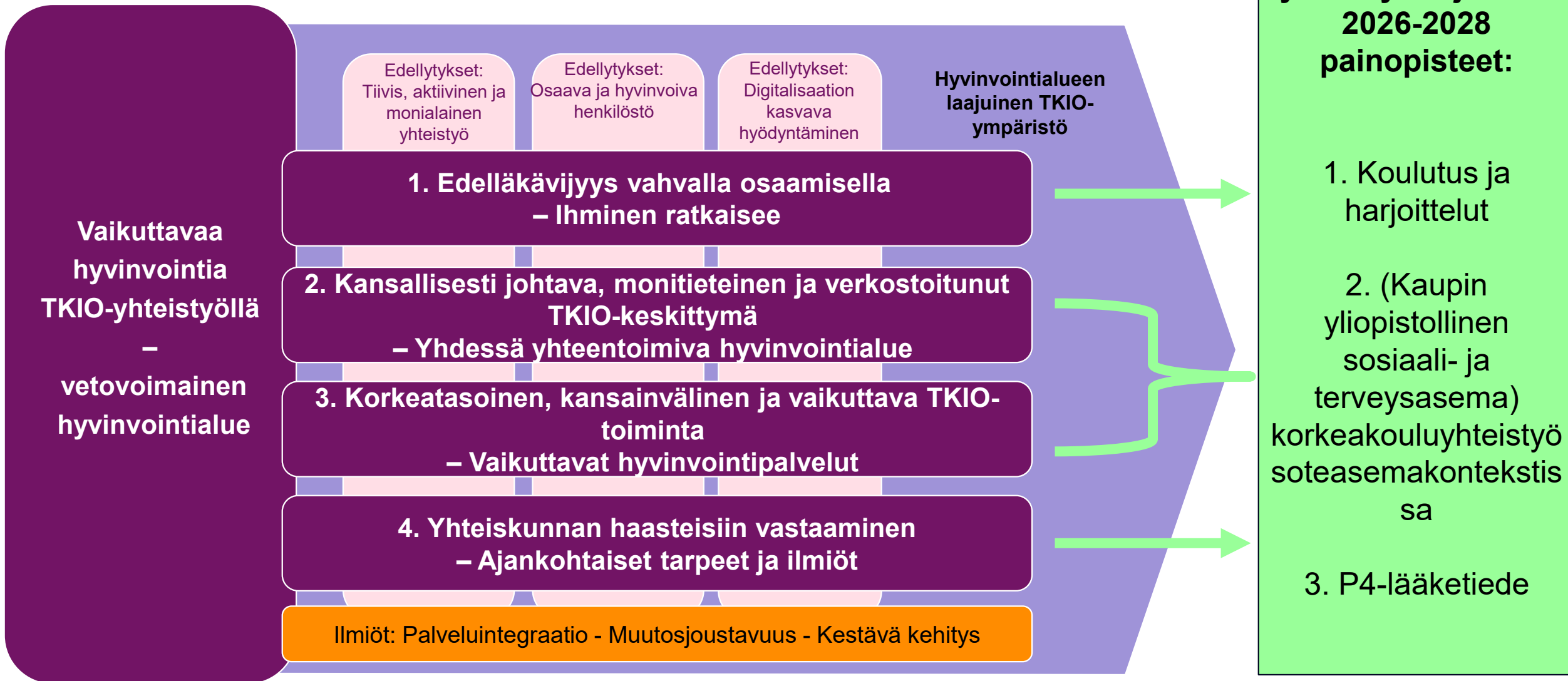


# **Pirhan ja Tampereen korkeakoulukonsernin yhteistyöohjelma 2026-2028**

# Yhteistyöohjelman valmistelun tilanne

- Vuosien 2026-2028 yhteistyöohjelman valmistelu aloitettiin alkukevällä 2026
- Valmistelua varten muodostettiin työryhmä, jonka jäsenet ovat Pirhasta Kati Kristiansson, Katja Luojus ja Jussi Seppälä, Tampereen yliopistosta Ulriika Leponiemi sekä Tampereen ammattikorkeakoulusta Hanna Uotila
- Yhteisenä tavoitteena on, että uudesta yhteistyöohjelmasta tulee aikaisempaa konkreettisempi sekä sellainen, että sitä voidaan hyvin jalkauttaa käytännön tekemiseksi
- Uuteen yhteistyöohjelmaan valitaan muutamia **painopisteitä**, joita erityisesti halutaan edistetään. Tämän lisäksi ohjelmaan valitaan **teemoja**, jotka ohjaavat osaltaan yhteistyön suuntaa.

# Hyvinvointialueen ja korkeakoulukonsernin yhteistyön painopisteet 2023-2025 ohjelmassa



# Yhteistyöohjelman teemat ja painopisteet 2026-2028

- Teemat ovat strategisesti tärkeitä aiheita, jotka ohjaavat toimintaa ja yhteistyötä. Ne näkyvät esimerkiksi rahoitushakujen ja kehittämishankkeiden priorisoinnissa.
  - Teemoiksi on kyselyn vastausten perusteella alustavasti valittu: **moniammatillisuus ja monitieteisyys, hyvinvoinnin ja terveyden edistäminen sekä vaikuttavuus & tekoäly**
- Painopisteet ovat konkreettisia kokonaisuuksia ja tavoitteita, joiden alle asetetaan yhteistyöohjelman toimeenpanossa konkreettisia toimenpiteitä. Niiden toteutumista seurataan yhteistyöohjelmaan valittujen mittareita avulla.
  - Painopisteiksi on kyselyn vastausten perusteella valittu alustavasti: **(Kaupin yliopistollinen sosiaali- ja terveysasema) korkeakouluysteistyö soteasemakontekstissa, P4-lääketiede, koulutusyhteistyö ja harjoittelut, data ja sen hyödyntäminen**
- Asiantuntijoilta on kerätty ehdotuksia konkreettisiksi toimenpiteiksi kunkin painopisteen alle
- Seuraavaksi luodaan varsinainen ohjelmaluonnos kommenttikierrosta varten



# Korkeakouluyhteistyö Pirhan uudessa strategiassa

# Strategian kärjet

TKIO toimintaa on mukana kaikissa strategian kärjissä

Visio

Pirkanmaalaiset saavat oikeat palvelut oikeaan aikaan

Strategian  
kärjet



Tärkeintä  
ihminen



Vaikuttavat  
palvelut



Hyvinvoivat  
työntekijät



Toimiva  
yhteistyö

Missio

Sinun hyvinvointisi on yhteinen tehtävämme, olemme sinua varten

Arvot

Ihmisläheisyys

Luottamus

Vastuullisuus

Yhdenvertaisuus

# TKIO ja korkeakouluyhteistyö strategiassa, poimintoja

## Kärki 2: Vaikuttavat palvelut

- “Palvelumme perustuvat viimeisimpään tieteelliseen tietoon”
- Tutkimus ja tietojohdaminen osana palvelujen johtamista
- Tutkittuun tietoon perustuvat mittarit ja vaikuttavuuden seuranta
- Yhteistyö korkeakoulujen kanssa tukee tutkimusjulkaisuja, vaikuttavuusmittareita sekä hoidon ja palvelujen kehittämistä

## Kärki 3: Hyvinvoivat työntekijät

- ” Ennakoimme henkilöstötarpeet ja otamme huomioon toimintaympäristön muutokset.”
- Olemme nykyistä houkuttelevampi työpaikka tuleville osaajille.
- Eri ammattiryhmien opiskelijoiden harjoittelujaksojen määrät kasvavat

# TKIO ja korkeakouluyhteistyö strategiassa, poimintoja

## Kärki 4: Toimiva yhteistyö

- ”Vahvistamme tutkimusta ja koulutusta sekä edistämme innovaatioita yhdessä korkeakoulujen kanssa”
- Monialainen tutkimus-, kehittämis- ja koulutustoiminta
- Innovaatiot yhdessä kumppanien kanssa
- Kliiniset lääketutkimukset osana innovaatiotoimintaa



# Kaupin yliopistollinen sote-asema



- Sote-asetalle tulevat toiminnot varmistuneet
- **2025 keväällä hankesuunnitelma valmis**
  - Vuonna 2025 toteutettiin arkkitehtien ja käyttäjien yhteistapaamiset, joissa tarkasteltiin suunnittelussa olevia sosiaali- ja terveysaseman tiloja.
- 2026 syksyllä rakentaminen alkaa
- 2028/2029 vuodenvaihteessa rakennus valmistuu

Keskeistä huomata, että kehitämme:

- 1. sote-asetaa ja sen toimintoja (rakennus) sekä**
- 2. koko hva:n laajuista monitieteistä TKIO-osaamiskeskittymää**

**-> varmistettava monitieteisen yhteistyön toteutuminen**

# Toiminnan visio

Kaupin yliopistollisen sosiaali- ja terveysaseman visiona on olla edelläkävijä hyvinvointialueen vaikuttavan soteintegraation toteuttajana, tutkimus- ja kehittämistoiminnan suunnannäyttäjänä ja asiakkaan kokonaisvaltaisen terveyden ja hyvinvoinnin tukijana. Vision mukainen toiminta saavutetaan:

**Poistamme**  
asiakkaiden siirtelyn  
palvelusta ja  
paikasta toiseen  
poistamalla siilot eri  
toimintojen välillä ja  
lähetekäytännöt  
sisäisestä  
toiminnasta

**Vähennämme**  
päällekkäisiä töitä  
ja toimintoja, jotka  
aiheuttavat toistoa  
ja ylimääräistä  
työtä sekä  
päällekkäistä  
kysyntää

**Lisäämme**  
moniammatillisia  
asiakaskäyntejä yli  
palvelulinjarajojen  
sekä monitieteistä  
yhteistyötä ja  
koulutusta eri  
toimialoja  
edustavien kesken

**Luomme**  
asiakkaillemme  
hyvinvointialue- ja  
YTA-tasoisia  
palveluita  
testaamalla ja  
kehittämällä  
toimintamalleja  
moniammatillisessa  
yhteistyössä

**Olemme**  
edelläkävijä  
hyvinvointialueen  
vaikuttavan  
soteintegraation  
toteuttajana, tutkimus-  
ja kehittämistoiminnan  
suunnannäyttäjänä ja  
asiakkaan  
kokonaisvaltaisen  
terveyden ja  
hyvinvoinnin tukijana

# TKIO-toiminnan suunnittelua

Vuosi 2026: Pirhan strategian toimeenpanossa tavoite 4.5.1.1:

## 4. Toimiva yhteistyö

5. Vahvistamme tutkimusta ja koulutusta sekä edistämme innovaatioita yhdessä korkeakoulujen, oppilaitosten sekä eri yhteisöjen kanssa

1. Vahvistamme monialaisen tutkimus-, kehittämis- ja koulutustoiminnan edellytyksiä

1. Kaupin yliopistollisen sotekeskuksen tutkimus- kehittämis- ja koulutustoiminnan strategiset linjaukset on määritelty.

# Pirkanmaan perusterveydenhuollon ja sosiaalialan yliopistollinen TKIO-osaamiskeskittymä

## 1. Kaupin sote-asema

&

## 2. Hyvinvointialueen laajuinen yliopistollinen TKIO-osaamiskeskittymä

**Kehitämme sekä sote-asemaa että yliopistollista TKIO-osaamiskeskittymää!**

### Pirha

- suun terveydenhuolto
- avokuntoutus
- neuvola ja kehitystä tukevat palvelut
- perheohjaus
- lasten ja nuorten palvelut
- vastaanottopalvelut
- työkyky-yksikkö
- työikäisten sosiaalityö
- aikuisten mielenterveys- ja päihdepalvelut

### TAMK

- Sosiaali- ja terveysala AMK: bioanalytiikko, ensihoitaja, fysioterapeutti, kättilö, röntgenhoitaja, sairaanhoitaja, sosionomi, suuhygienisti, terveydenhoitaja
- Sosiaali- ja terveysala YAMK: hyvinvointiteknologia, kliininen asiantuntija, sosiaali- ja terveysalan kehittäminen ja johtaminen, sosiaalialan erityisasiantuntija, terveyden edistäminen

Asiakas, potilas, läheiset, kokemusasiantuntijat ym.

### TAU

- Lääketiede ja terveysteknologia
- Yhteiskuntatieteet
  - Hyvinvointitieteet: logopedia, psykologia ja sosiaalityö
  - Terveystieteet: hoitotiede, kansanterveystiede, sosiaali- ja terveystieteet, sosiaalipolitiikka ja työterveys.
  - Yhteiskuntatutkimus: nuorisotyö ja nuorisotutkimus, sosiaalipolitiikka, kriminologia, sosiaalipsykologia, sosiologia
- Johtaminen ja talous
  - Hallintotieteet: julkinen hallinto, johtaminen, talous ja oikeus.
  - Kauppatieteet
  - Poliittikan tutkimus
  - Tietojohtaminen

**YHTEISTYÖLLÄ monialaisesti ja -tieteisesti**

Kolmas sektori, yritykset, kunnat, oppilaitokset, ym. sidosryhmät.

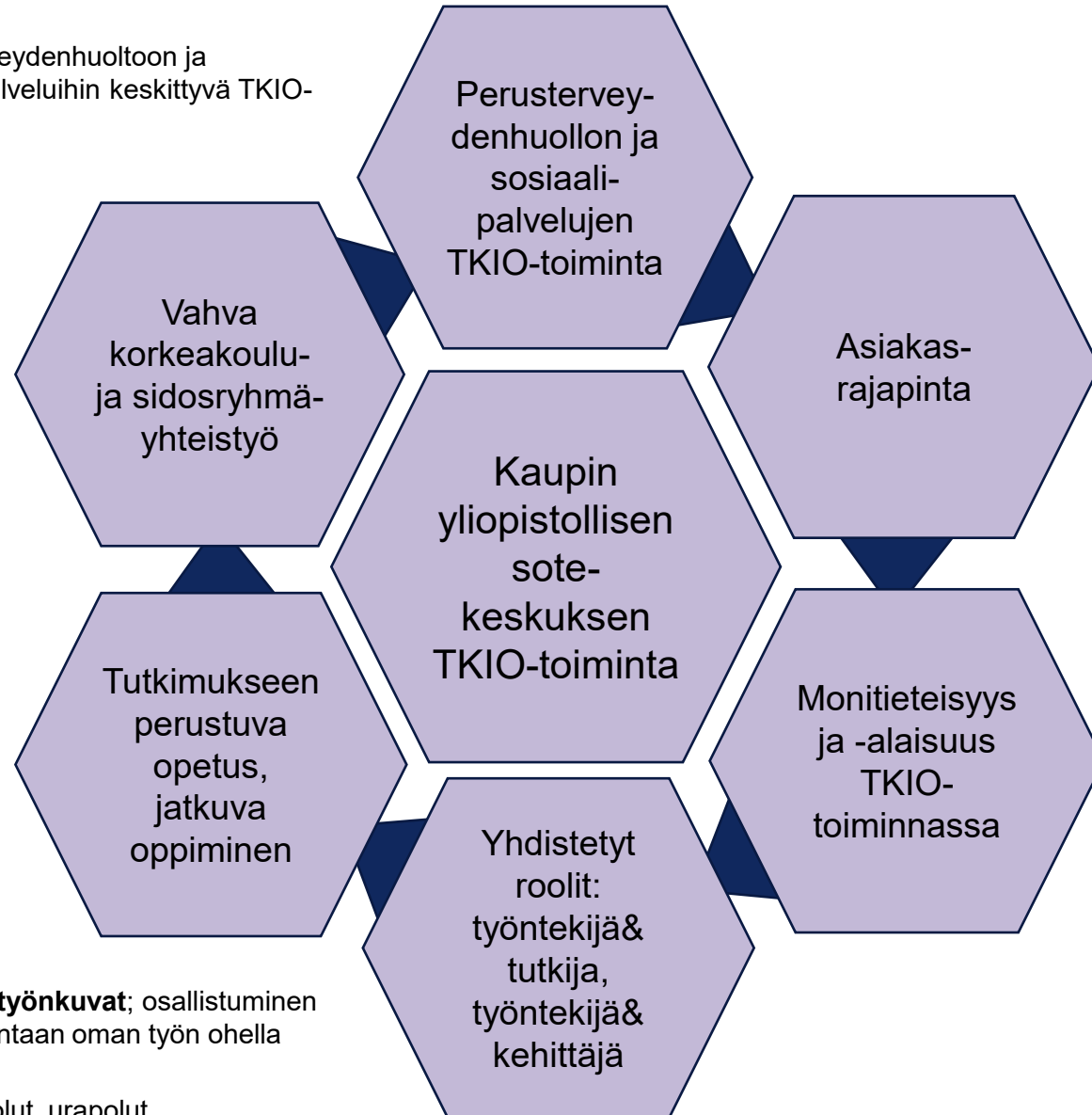
# (Kaupin yliopistollisen) sote-aseman TKIO-toiminnan kulmakivet

- Perusterveydenhuoltoon ja sosiaalipalveluihin keskittyvä TKIO-toiminta

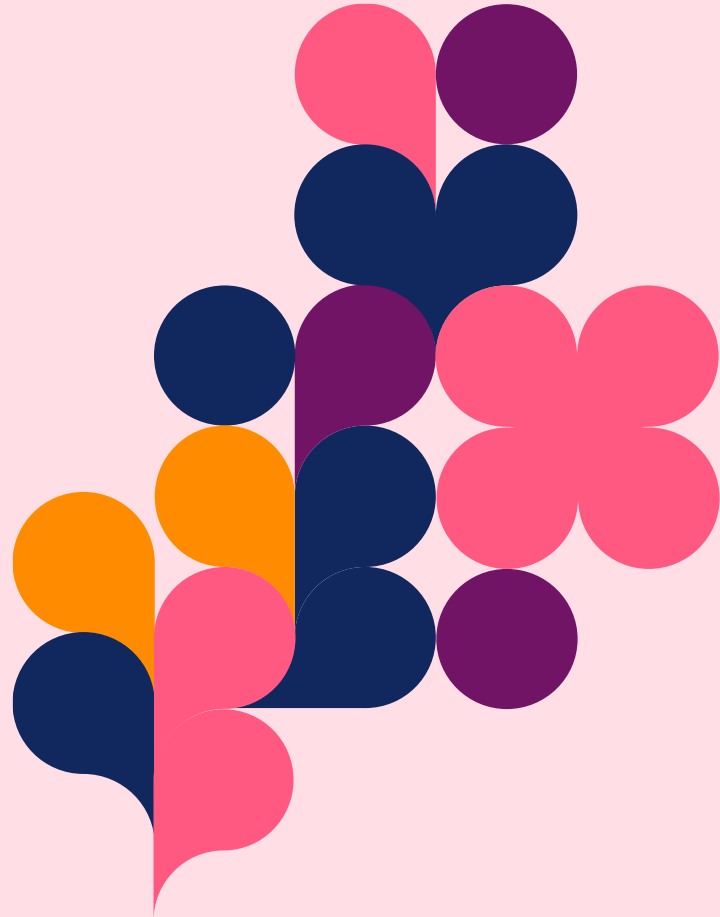
- Pirkanmaan hyvinvointialueen, Tampereen yliopiston ja Tampereen ammattikorkeakoulun kiinteä **yhteistyö** TKIO-toiminnassa
- Kiinteä yhteys alueen oppilaitoksiin, järjestöihin, sote-yrityksiin ja muihin toimijoihin

- Tutkimuksen intressien yhdistäminen käytäntöjen kehittämisen ja oppimisen intresseihin
- Jatkuvan oppimisen periaate
- Toiminnan perustuminen tutkittuun tietoon

- Sote-ammattilaisten **jaetut työnkuvat**; osallistuminen tutkimus- ja kehittämistoimintaan oman työn ohella
- Yhteisvirat
- Työntekijöiden kehitysmispolut, urapolut



- **Kaupin yliopistollisen sote-aseman omat, HVA ja YTA asiakkaat** ja niiden työprosessit
- TKIO-toiminta painottuu asiakkaiden **elämäntilanteeseen** ja **heidän kanssaan työskentelyyn** yhdistäen tutkimuksen ja kehittämisen intressejä
- Asiakkuus ymmärretään laajasti esim. **ympäristön ja verkostot** (omaiset, läheiset) huomioivana kokonaisuutena
  - Se mahdollistaa johtamisen, työvälineiden, teknologioiden jne. tutkimuksen
  - Sote-aseman tarjoaa alustan palvelujärjestelmien tutkimukselle
- TKIO-toiminnassa on edustettuna **usean tieteenalan näkökulmat**
  - saman tieteenalan sisällä olevien osaamisalojen lisäksi muut tieteenalat



# Seuraa meitä

**Facebook:** Pirkanmaan hyvinvointialue

**Instagram:** pirkanmaanhyvinvointialue

**YouTube:** Pirkanmaan hyvinvointialue

Seuraa myös Taysin ja Pirkanmaan pelastuslaitoksen kanavia Instagramissa:

@tays\_sairaala

@tays\_syntymapaikka (Instagram)

@pirkanmaanpelastuslaitos

[Tilaa Pirkanmaan hyvinvointialueen uutiskirje](#)

Katso ajankohtaiset tunnuslukumme [pirha.fi/pirhalukuina](https://pirha.fi/pirhalukuina)



**Pirkanmaan  
hyvinvointialue**