

TULEVAISUUDEN SOTE – MIKÄ ON TUTKIMUKSEN ROOLI?

Missä mennään Pirkanmaalla?

Sote muutosjohtaja Jaakko Herrala, LT, MBA
Pirkanmaan liitto

Edetään vaiheittain kohti kansallista sote-keskus visiota – yhteistä maakuntaa



VISIO



Tulevaisuuden
sosiaali- ja
terveyskeskus

Sote-uudistus

PIRKANMAAN SOTE JA PELASTUSTOIMEN UUDISTUS



23
KUNTAA



520 000
ASUKASTA

15 SOTE-JÄRJESTÄJÄÄ JA
PELASTUSTOIMI



8 000
SIIRTYVÄÄ
SOPIMUSTA



17 000
SIIRTYVÄÄ
TYÖNTEKIJÄÄ



650
SIIRTYVÄÄ
SOTE-
KIINTEISTÖÄ



800
SIIRTYVÄÄ ICT
JÄRJESTELMÄÄ



1,7mrd€
TOIMINTA-
KULUT

PERUSPALVELUIDEN VAHVISTAMINEN JA PALVELUINTEGROITIO



Sotekeskus-
palvelut



Suunhoidon
palvelut



Sosiaali-
palvelut



YTHS



Työterveys-
huollon-
palvelut



Kolmannen
sektorin
palvelut



Kolmannen
sektorin
yhteistyö



Erikoissairanhoidon
palvelut



Vaativat
peruspalvelut



Kansallisesti keskitetyt ja
yhteistyösopimuksiin
perustuvat palvelut

SOTE PERUSPALVELUT

YKSITYINEN JA KOLMAS SEKTORI

YHTEISTYÖALUE (YTA)

MUUT MAAKUNNAT

PIRKANMAAN TULEVAISUUDEN SOTE-KESKUS (PirSOTE)

Saatavuus ja oikea-aikaisuus	Ennaltaehkäisy ja terveyden edistäminen	Monialaisuus ja yhteentoimivuus	Laatu ja vaikuttavuus	Kustannusten nousun hillintä
Ikäihmisten palvelut	Digitaaliset palvelut	Sote peruspalveluiden tuottamistavat	Vammais- palvelut	Sote-keskus ja tiedolla johtaminen Puhti
Perhekeskus	Suunhoidon palvelut	Työikäisten sosiaalipalvelut	Monialaiset elintapaohjauksen polut	
Avovastaanotto ja kuntoutus	Päihde- ja mielenterveys		Kansalaistoiminnan koordinaatio ja yhteistyö	

ICT KOKONAISUUS (KOMAS)

Asiakkuuksien segmentointi	Lasten ja nuorten psykosos. palvelut	Tietojärjestelmien yhtenäistäminen	Sosiaalihuollon Kanta-arkisto	Sähköiset konsultaatiot	Digitaaliset asiointikanavat
		Tuotannon-ohjaus	Kuvantamisen Kanta-arkisto (Kvarkki)	Sosiaali- palveluiden ajanvaraus	Asiakas- segmentointi (Suuntima)

KOHTI MAAKUNNALLISTA SOTEA (KOMAS)

Valtuusto	Sote-maakuntastrategia, konserniohje ja palvelustrategia	Osallistuminen	Henkilöstö
Konsernirakenne ja johtaminen	Talous ja investoinnit	Viestintä	Tiedolla johtaminen
Sote-maakunta ja kunta yhteistyö (+HYTE)	Strateginen hankinta	Palveluverkko	Yliopistollinen sote-keskus
		Pelastustoimi	Vate valmistelu- tehtävät

TUKIPALVELUT

Työterveys (Pirte Oy)	UNA-yhtiöt Oy	ICMT (Istekki Oy)
Ateria- ja puhtaanapito (Voimia Oy)	Talous- ja henkilöstöhallinto (Monetra Oy)	Hankinnat ja logistiikka (Tuomi Logistiikka Oy)

KANSALLISET TUKIPALVELUT

DigiFinland Oy	Maakuntien Tilakeskus Oy
----------------	--------------------------

UUDISTUVA OHJAUS

STM ja SM ohjaus
Viranomaisohjaus, laatu ja valvonta

HANKEJOHTAMINEN JA VALMISTELU

Piirijärjestöjen yhteistyöryhmä	Henkilöstöfoorumi	Järjestöfoorumi	Yksityinen sektori	Pirkanmaan sote ohjausryhmä	Työvaliokunta	Sote-johtajat
				Eeva Halme PirSOTE hankeohjaaja	Jukka Alasentie KOMAS muutosjohtaja	Jaakko Herrala Pirkanmaan sote- muutosjohtaja

Asiakkaat / palvelunkäyttäjät / omaiset / huoltajat

- Hyvinvointitieto
- Tietopalvelut
- Riskiarviot
- Ennaltaehkäisy
- Terveystieto
- My Data (oma tieto)
- Elämäntapaseuranta
- Palvelutieto (tarjonta ja käyttö)

Hoito-, sosiaali- ja hyvinvointialan ammattilaiset

- Hyvinvointitieto
- Terveystieto
- Kotona selviytyminen
- Saumaton moniosaajatiimien palvelukokonaisuus
- Hoito- ja hoivatieto
- Palveluprosessin tehokkuus
- Päätöksenteon tukijärjestelmät

Yritykset / palveluntarjoajat / vapaaehtoisjärjestöt

- Asiakastieto
- T&K tieto
- Käyttäytymistieto
- Laitekehitystieto
- Palvelu- ja palveluprosessitieto
- Koulutus ja kasvatustieto
- Vaikutus- ja tulostieto
- Palvelumuotoilu ja -räätälöinti

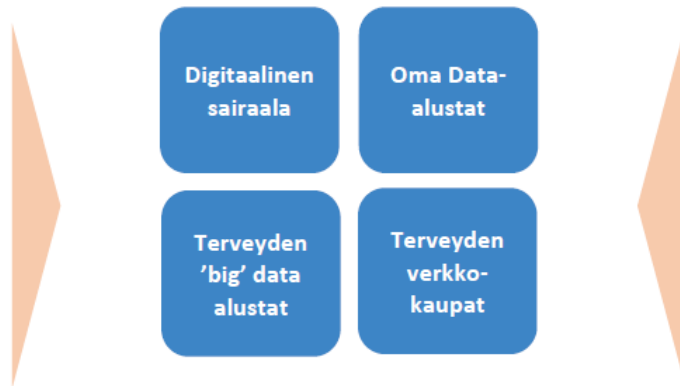
Tutkijat

- Lääketieteen ratkaisut
- Hoitotieteen ratkaisut
- Kansanterveystutkimus
- Laite- ja ratkaisukehitys
- Palvelumuotoilu
- Prosessikehitys
- Vaikuttavuusanalyysit
- Kansainvälinen yhteistyö

Julkisen sektorin toimijat (kustannukset, laatu)

- Tietokannat ja rekisterit
- Päätöksenteon tuki
- Asioinnin prosessit
- Kansalaispalvelut
- Kansanterveystieto
- Rahoitusohjelmatuki
- Tehokkuuslaskenta
- Terveysturvallisuus

Terveyden ja hyvinvoinnin ALUSTAEKOSYSTEMI



KESKEISET MUUTOSAJURIT

Saumattomat palvelu- ja hoitoketjut

Yksilölliset hoito-suunnitelmat

Ennakoiva terveyden-huolto

Hyvinvointi-trendit

Avainteknologiat ja tekniset mahdollistajat

- Databases ja palvelinfarmit
- Pilvet
- Arkistoalustat
- Botit ja agentit
- Tekoäly
- Blockchain
- AR/VR - Analytiikka- ja laskentateho
- Tietomallit/avoimet rajapinnat
- Palveluarkkitehtuurit
- Arkkitehtuurit ja verkot (5G)
- Robotiikka
- Visualisointityökalut



Data-aineistot, -virrat ja -varannot

- Potilas/asiakastiedot
- Kuvatietokannat
- Kansalliset rekisterit
- Biopankit
- Genomipankit
- Lääketietokannat
- Kartat ja osoitteet
- Palvelutietokannat
- Sensoridata (= wearables, monitorointi)
- Sopimukset
- Terveystietokannat
- Valmennusdata ja -tieto
- Liikuntadata ja -tieto
- Ravintodata ja -tieto
- EBM tietokannat
- Paikannustieto
- Asiakkaiden oma data



Reaalimaailman ja digivarantojen yhdistelmät

- Tietokoneet
- Triage toiminta
- Laboratorioit
- Wearables
- Robotit
- Tutkimusympäristöt
- Potilastietojärjestelmät
- Sairaalat, hoivakodit, kodit
- Laitteet (sairaala, koti)
- Kameran (kuvat ja videot)
- Hoito- ja hoivaympäristöt
- EBM arviointitulokset

Olemme saaneet 40 elinvuotta lisää 100 vuoden aikana. Millä keinoin saamme sosiaalisesti kestävä ja laadukkaan elämän soten keinoin?

- 2 vuotta lääketieteen ja sairaanhoidon ansiosta
- 8 vuotta rokotusten ja antibioottien ansiosta
- 30 vuotta elämäntapamuutosten takia:
 - Kylmäsäilytys
 - Ruokavalio
 - Työn keventyminen
 - Liikunta
 - Hygienia
 - Sisälämpö
 - Lomailu
 - Ym.

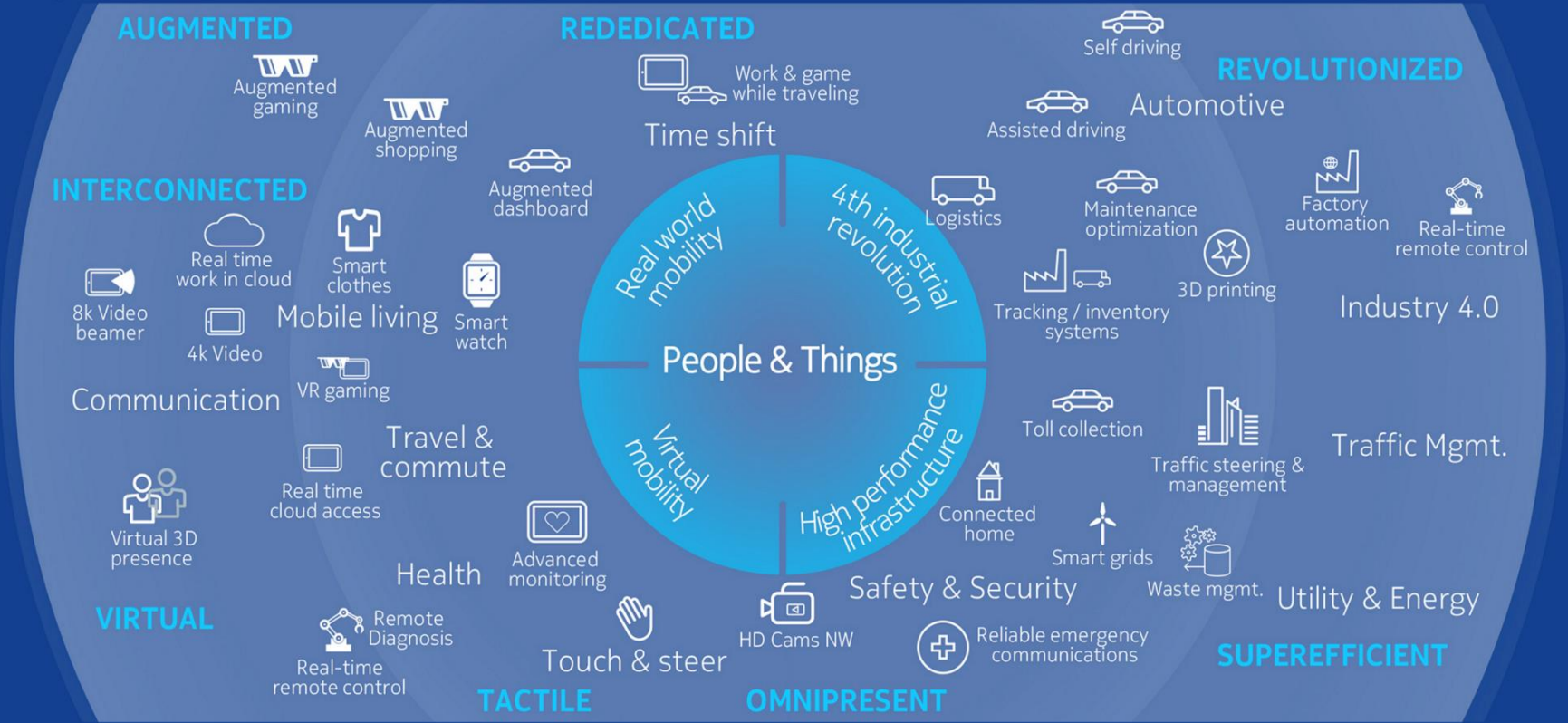
Millä lisää hyviä ja laadukkaita elinvuosia?



Näkemyksiäni:

- Hyvinvoinnin ja terveyden edistäminen
- Elinympäristömme tarkastelu ja kehittäminen monialaisesti
- Tietojen toissijainen käyttö (Sote-tieto hyötykäyttöön)
- MyData ratkaisut
- Älyvaatteet - ja ympäristö (IoT ja IoMT teknologia)
- Lohkoketjuteknologia (Blockchain)
- Tekoälyteknologia
- Mobiiliteknologia
- Sosiaalisen ympäristön ilmiöpohjainen tarkastelu
- Yksinäisyyden ja syrjäytymisen ehkäisy
- Turvallisuus varmistaminen ym.

Explosion of possibilities, enabled by 5G



Uusi hyvinvointi- ja terveysteknologia käyttöön

Elintoimintojen seuranta



Mobiililaitteet ja
Apsit



Sairauskohtainen teknologia



Etävastaanotto



Älyvaatteet ja älykäs koti



Sote palveluiden muutosvoimat ja vaikutukset toimialaan

VÄESTÖN IKÄÄNTYMINEN

- Yli 75-vuotiaiden osuus väestöstä 2015 noin 9% → 2030 noin 14%
- 350 000 yli 75v enemmän
- 65-vuotiaiden elinajanodote oli vuonna 2000 n. 17 vuotta → 2013 n. 20 vuotta

JULKISEN RAHOITUKSEN PAINE

- Huoltosuhde vuonna 2015 oli 59 → 2030 on 71
- Km. vuosikasvu 2000-luvulla:
 - Terveyspalvelumenot 5%
 - Sosiaalipalvelumenot 6%
 - BKT 3 %
- Kulut yhteensä 2014
 - Terveyspalvelut 13,1 mrd€
 - Sosiaalipalvelut 7,4 mrd€
- Terveystenhuoltomenojen osuus BKT:stä 2000 oli 6,9% → 2015 oli 9,6%

DIGITALISAATIO, TEKNOLOGIA JA TUTKIMUKSELLINEN OTE

- Kehitys ollut vahvaa yksityisten sote-toimijoiden asiakasrajapinnassa
- Innovaatiot ennakoivaa ja etähoitoon
- Hallitus painottaa digitalisaation merkitystä
- Uudet toimijat (esim. MeeDoc)
- Lääkehoidon kehitys jatkuu voimakkaana
- Geeniterapiat jne.
- Yliopistollinen sote-keskus
- Järjestelmätutkimusta, aiempaa enemmän tutkimusta peruspalveluihin ja erityisesti myös sosiaalihuoltoon

OSASYYY

SEURAUS

OSARATKAISU



Sote toimiala isommassa muutoksessa kuin viimeiseen sataan vuoteen!

