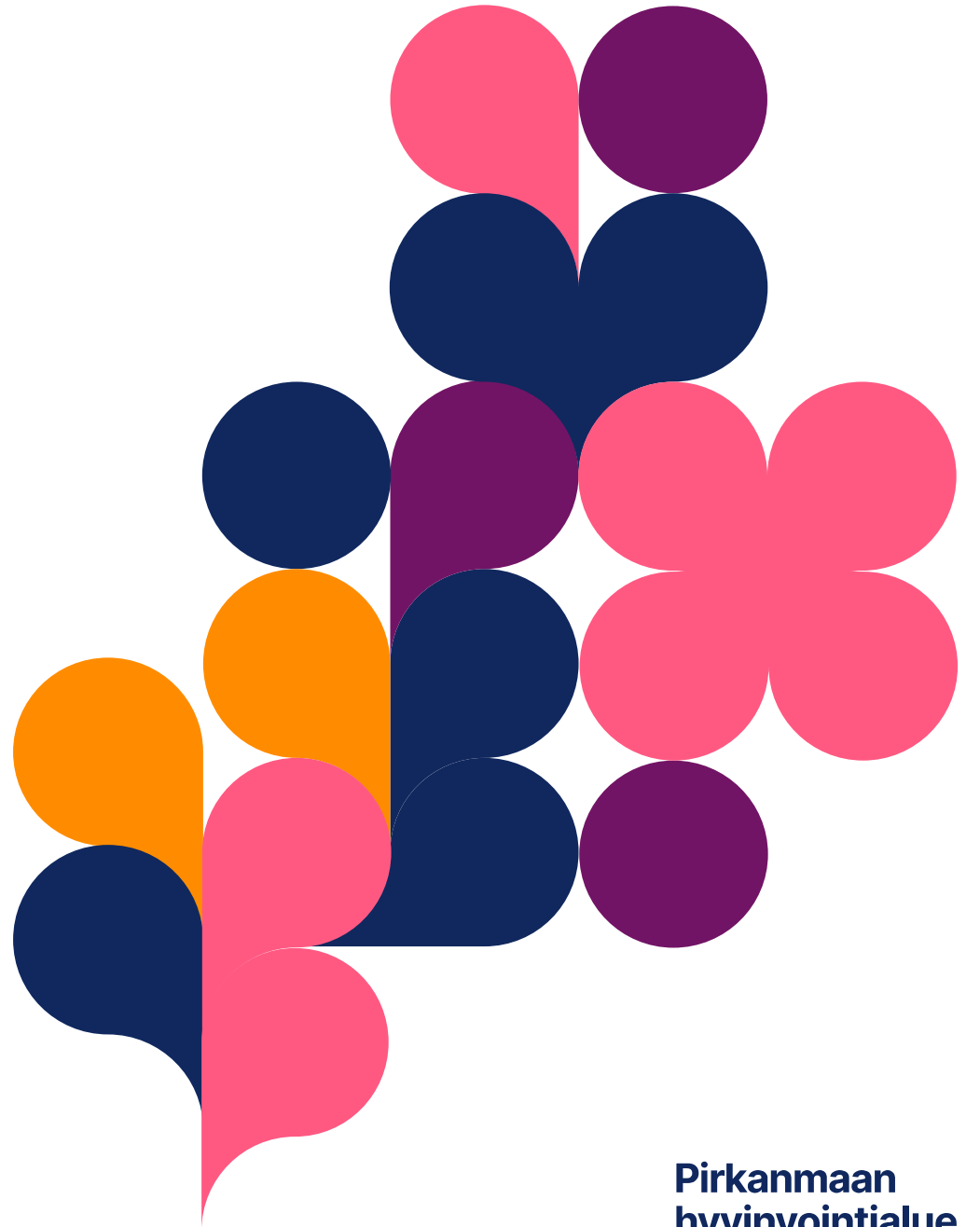
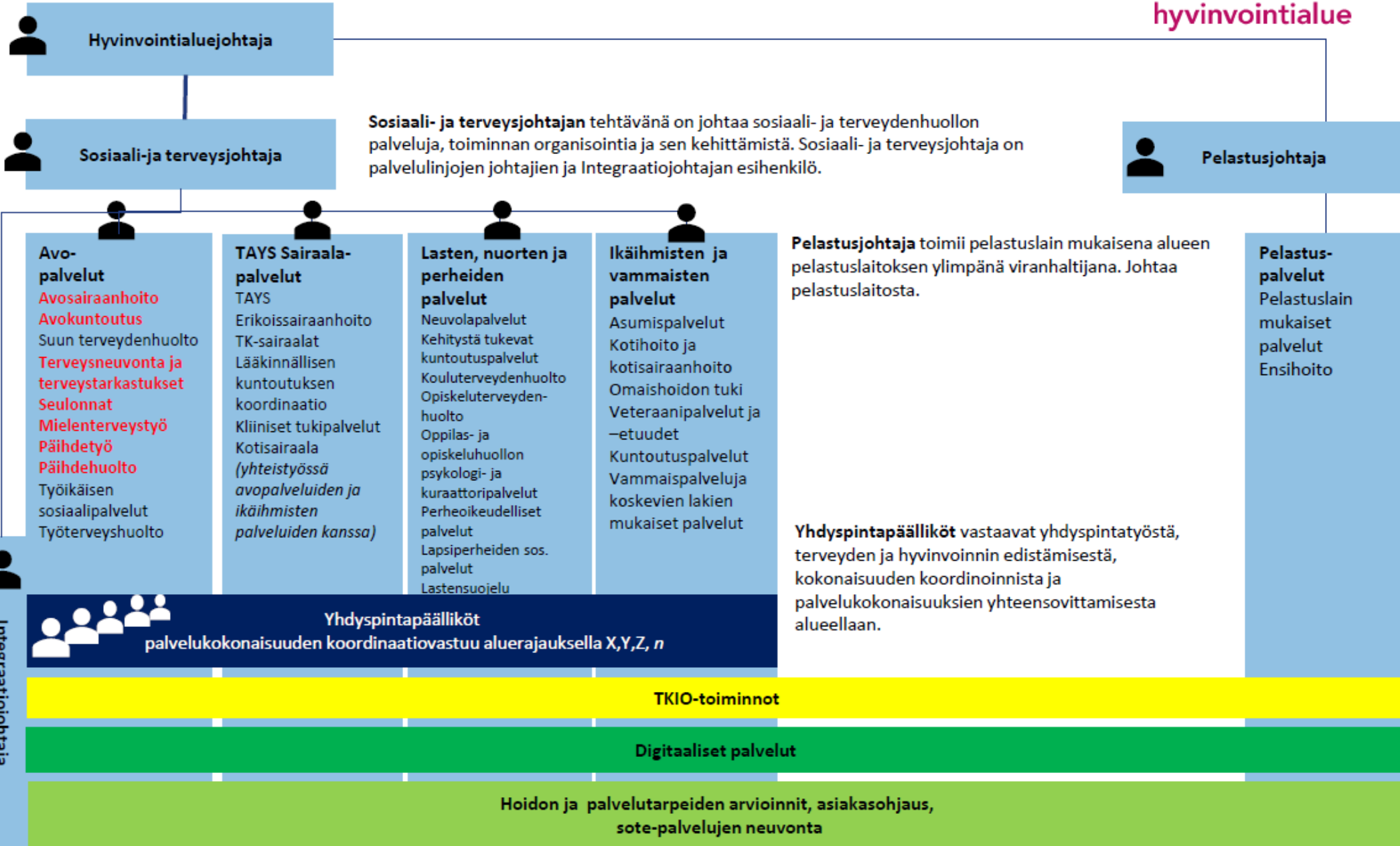


Tervetuloa Kylse- vaikuttavuusseminaariin 29.11.2022

Avopalvelujen palvelulinjan johtaja
Eeva Torppa-Saarinen





Kylse- Kaupin yliopistollinen sotekeskus

- *Kaupin yliopistollinen sotekeskus tulee sijoittumaan Kaupin kampuksen alueelle, osoite Kuntokatu, Tampere. Valmistumisaika arviolta 2026. Hankesuunnittelu on tarkoitus käynnistää 2023.*

Tavoitteena on mahdollistaa asiakaspalveluympäristö, jossa sosiaali- ja terveydenhuollon ammattilaisille ja opiskelijoille tarjolla yhteiset oppimisprosessit ja mahdollisuus kouluttautua yhdessä yhteisiin tehtäviin.

Tavoitteena on opetuksen, peruspalvelujen ja tutkimustoiminnan kiinteä yhteys.

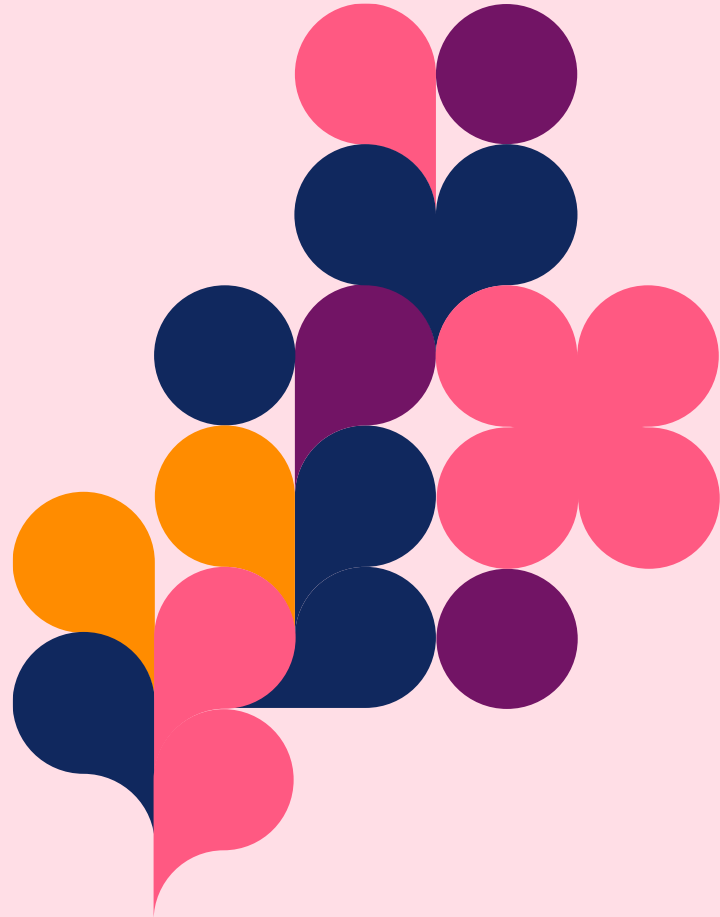
Yhteydet voidaan luoda jo ennen Kaupin yliopistollisen sotekeskuksen seinien valmistumista.

Kylse-vaikuttavuusseminaari

- *Tänään on mahdollisuus verkostoitua ja löytää yhteisiä kehittämisasihteita sekä jalostaa jo olemassa olevia sekä ideoida uusia.*
- *Toteuttamiseen tarvittavaa osaamista on ideoita on paljon.*
- *Tarve- ja tahtotila on vahva.*



Menestyksensä ja vaikuttavaa seminaaripäivää



Yhteystiedot

Eeva Torppa-Saarinen
Avopalvelujen palvelulinjan johtaja
Pirkanmaan hyvinvointialue
PL 272, 33101 Tampere
etunimi.sukunimi@pirha.fi

