

Pirkanmaan hyvinvointialueen ja korkeakouluyhteisön TKIO-yhteistyön ajankohtaiset kuulumiset

Infotilaisuus 11.5. klo 14.30—16.00

Kati Kristiansson, tutkimus- ja kehitysjohtaja, Pirha

Tuukka Salkoaho, integraatiojohtaja, Pirha

Katja Luojus, TKIO-palvelujohtaja, Pirha

Jarkko Lumio, suunnittelupäällikkö, Pirha, KYLSE

Tapio Visakorpi, vararehtori, Tampereen yliopisto

Ari Sivula, vararehtori, Tampereen ammattikorkeakoulu

Korkeakouluyhteisöstä ja hyvinvointialueen toimijoilta nousevat yhteiset tarpeet:

1. Selkeä tarve yhteistyön ja monialaisuuden vahvistamiseen
2. Tarvitaan rakenne, joka tukee pitkän aikavälin kehittämistä
3. Tutkimustiedon ja käytäntöjen yhteen saattaminen
4. Asiakasorientaatio keskiössä
5. Oppimisympäristö hyvinvointialueen laajuinen
6. Tutkimus- ja kehittämistoiminnan ja opetuksen vaikuttavuuden lisääntyminen

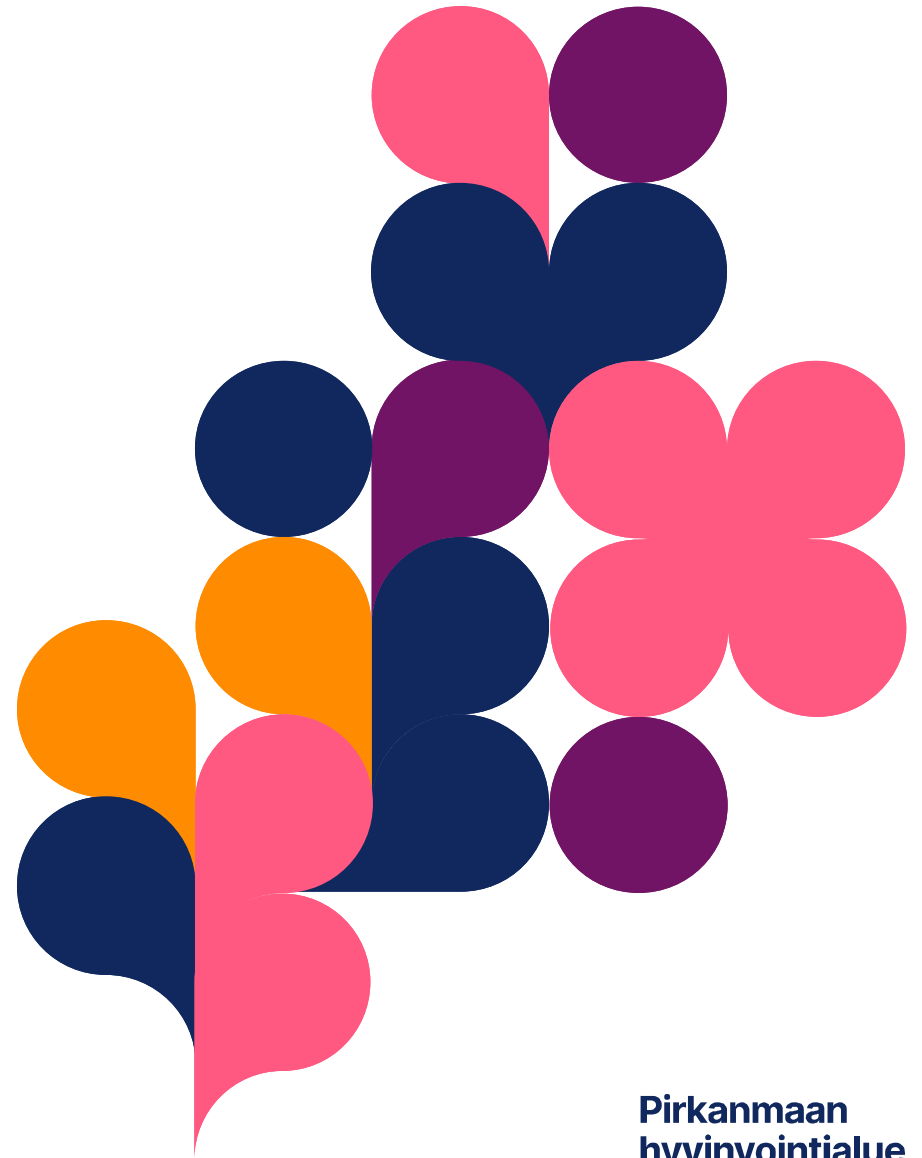
Tampereen korkeakouluyhteisö Kylse-yhteistyössä: Selvitysraportti Kaupin yliopistollisen sote-keskuksen mahdollisuuksista 9/2022 <https://urn.fi/URN:ISBN:978-952-03-2571-8>

Pirkanmaan hyvinvointialueen ja korkeakouluyhteisön TKIO-yhteistyön ajankohtaiset kuulumiset 11.5.2023

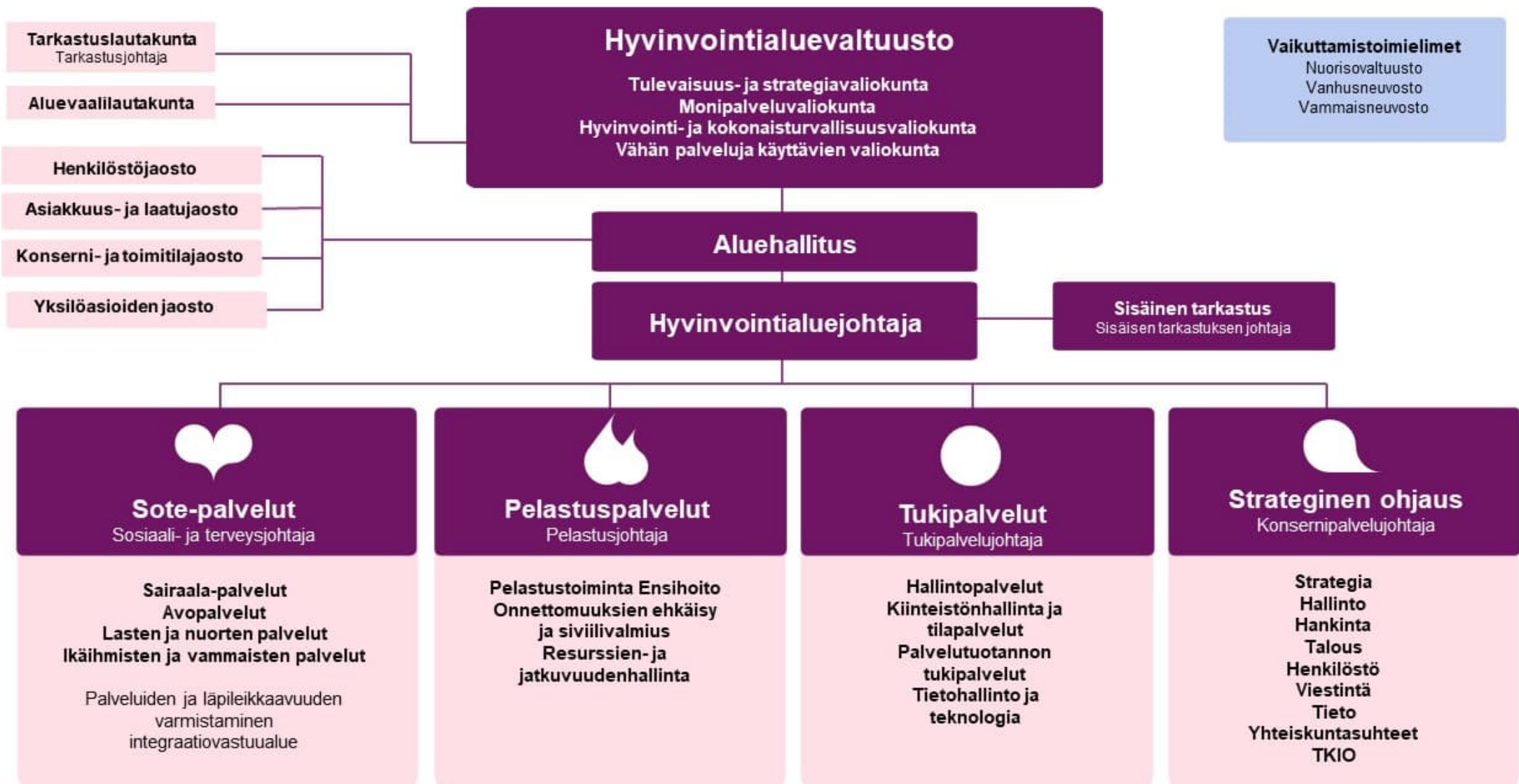
Kati Kristiansson

Tutkimus- ja kehitysjohtaja

Pirkanmaan hyvinvointialue



**Pirkanmaan
hyvinvointialue**



TKKI tehtävät hyvinvointialueelle

- Sosiaali- ja terveydenhuollon koulutus-, tutkimus-, kehittämis- ja innovaatiotoiminta hyvinvointialueella (32 §)
- **Hyvinvointialue vastaa** alueellaan tehtäväalansa **koulutus-, tutkimus-, kehittämis- ja innovaatiotoiminnasta** sosiaali- ja terveydenhuollon valtakunnalliset tavoitteet huomioiden.
- Lisäksi hyvinvointialue **koordinoi ja ohjaa palvelutuotannossa tapahtuvaa integroitua kehittämistyötä** sekä **tukee kuntia** hyvinvoinnin ja terveyden edistämiseen liittyvässä kehittämistyössä.
- Hyvinvointialue **osallistuu kansalliseen ja alueelliseen sosiaali- ja terveydenhuollon kehittämiseen ja toimii yhteistyössä** kuntien sekä koulutus-, kehittämis- ja tutkimustoimintaa harjoittavien organisaatioiden kanssa.
- Sosiaali- ja terveydenhuollon **osaamis- ja työvoimatarpeen arviointia ja ammatillisen osaamisen kehittämistä on tehtävä yhteistyössä** yliopistojen, ammattikorkeakoulujen ja toisen asteen ammatillisten oppilaitosten kanssa sekä muiden koulutusviranomaisten, työhallinnon ja maakuntien liittojen kanssa.

Pirkanmaan hyvinvointialueen TKIO-vastuualue

Pirhan hallintosääntö:

Tutkimus- ja kehitysjohtaja vastaa hyvinvointialueen tutkimuksen, koulutuksen ja opetuksen sekä kehittämisen ja innovaatiotoiminnan prosessien johtamisesta.

Strategisen ohjauksen toimintasääntö:

Vastuualue vastaa tutkimuksen, koulutuksen ja opetuksen sekä kehittämisen ja innovaatiotoiminnan konsernitason prosesseista sekä niiden johtamisesta, ohjaamisesta ja kehittämisestä, kumppanuuksien rakentamisesta sekä kansallisesta että kansainvälisestä TKIO-yhteistyöstä sote-sektorin sekä opetus- että tutkimuslaitosten kanssa, strategisesta yhteistyöstä ja toimeksiantopalveluista.

TKIO-toiminta koostuu harjoittelu-, ja opiskelupalveluista, jatkuvan oppimisen palveluista, tutkimusten hallintopalveluista, toimikuntapalveluista, Tampereen biopankista, kliinisen tutkimuksen palveluista, kliinisistä informatiikkapalveluista, jatkuvan kehittämisen ja kehitysohjelmien palveluista sekä hankekehittämisestä ja yritysyhteistyöstä.

TKIO-vastuualue

Tutkimus- ja kehitysjohtaja
Kati Kristiansson

Toimintayksikkö
Kehittämishanke
Teema
Yhteistyötaho

Tutkimusjohtaja
Tarja Laitinen

TKIO-palvelujohtaja
Katja Luojus

Kehittämispäällikkö

Strateginen tutkimus

Kansallinen ja kansainvälinen tutkimusyhteistyö

Tutkijaverkostot

Tutkimusrahoitus

Tutkimuksen Infrastruktuuuri

Tutkimuksen hallintopalvelut

Toimikuntapalvelut
Tampereen Biopankki

Informatiikkapalvelut

Tutkimuksen asiantuntijapalvelut

Syöpäkeskus

Tampere Brain and mind

Koulutus ja oppiminen

Hyvinvointialueen ja korkeakoulu yhteistyön ja oppilaitosten yhteistyö

Pirha-akatemia

Harjoittelu- ja opiskelupalvelut sekä jatkuvan oppimisen palvelut

Kirurgian koulutuskeskus

Taitokeskus

Kehittäminen

Hanketoimisto

HOPPU-hanke

Kansallinen vaikuttavuuskeskus

Kaupin yliopistollinen sote-keskus (Kylse)

Innovaatiot

Business Tampere

Pirkanmaan liitto

SPARK Finland

Pirkanmaan hyvinvointialue




Pirhan TKIO-toimintaa 2023

Pirkanmaan
hyvinvointialue


STRATEGIA 2025

Palvelemme pirkanmaalaisia paremmin uudistuen rohkeasti ja kestävästi

Pirkanmaan hyvinvointialue




Tärkeintä on
ihminen




Yhdenvertaiset,
ennakoivat ja
vaikuttavat
palvelut



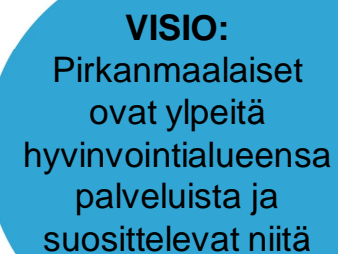
ARVOT:
Ihmisläheisyys
Arvostus
Rohkeus
Vastuullisuus
Luottamus



Hyvinvoivat
työntekijät



**Yhdessä
yhteentoimiva
hyvinvointialue**



VISIO:
Pirkanmaalaiset
ovat ylpeitä
hyvinvointialueensa
palveluista ja
suosittelevat niitä



Yhdessä yhteentoimiva hyvinvointialue

- Rakennamme taloudellisesti kestäväen hyvinvointialueen.
- Luomme yhdessä hyvinvointialueen toimintakulttuurin ja uuden johtamismallin.
- Olemme arvostettu yhteistyökumppani, omistaja ja aktiivinen verkostoituja.
- Olemme edelläkävijä toiminnan kehittämisessä oppilaitosten ja korkeakouluyhteisön kanssa, sekä kansainvälisellä että kansallisella tasolla.



Hyvinvointialueen ja korkeakoulu yhteistyön yhteistyö

- Tieteellinen tutkimus, palvelutuotanto ja koulutuksen tiivis yhteistyö on tärkeää turvata muutoksessa
- Muutosten ja palveluiden perustuminen tutkittuun tietoon
- Vaikuttavuus ja tiedolla johtaminen
- Mahdollistaa sote-palveluiden laaja-alaisen tutkimusyhteistyön myös perustason palveluissa



Pirhan ja korkeakouluyhteisön yhteistyö

- Sopimusvalmistelut meneillään
 - Yleissopimus, Kylse, Praksis, muut
 - Sisällytettävät asiat ja kokonaisuudet
 - Yhteiset painopisteet
 - Toimeenpanosuunnitelmat
- Korkeakoulujen ja HVA:n yhteistyöohjelma aluehallitukseen 11/2023



Pirkanmaan hyvinvointialue on johtava vaikuttavuustoimija ja edelläkävijä yhdessä korkeakouluyhteisön ja oppilaitosten kanssa



TKIO-palvelutoimintaa

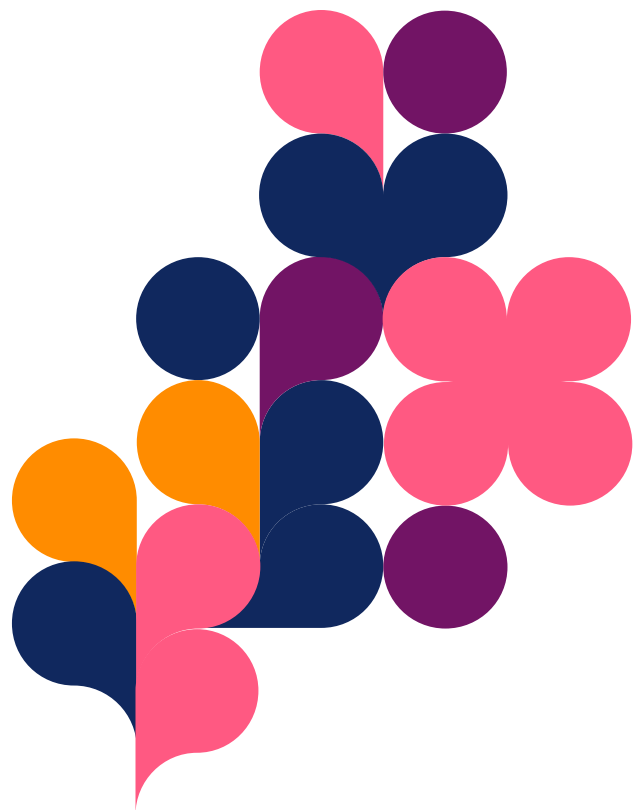
- Palvelut tutkijoille
- Yritysyhteistyö
- Biopankkipalvelut
- Koulutuksen ja opetuksen palvelut
- Viestintä ja edunvalvonta



TKIO-toiminnan ”Pirhaistaminen”

- TKIO-vastuualueen yksiköiden toimintojen ja henkilöstön tehtävien tarkastelu
- Yhteistyön tiivistäminen mm. HRD:n ja muiden tehtävä/toimialueiden kanssa
- Resurssien ja toiminnan suunnittelu tuleville vuosille, rekrytoinnit
- Kehittämishankkeiden koordinointi
- Ohjausryhmien nimeämisiä





Yhteystiedot

Kati Kristiansson

Tutkimus- ja kehitysjohtaja
Strateginen ohjaus, TKIO
Pirkanmaan hyvinvointialue
PL 272, 33101 Tampere
Puh. 044 473 9576

etunimi.sukunimi@pirha.fi

www.pirha.fi



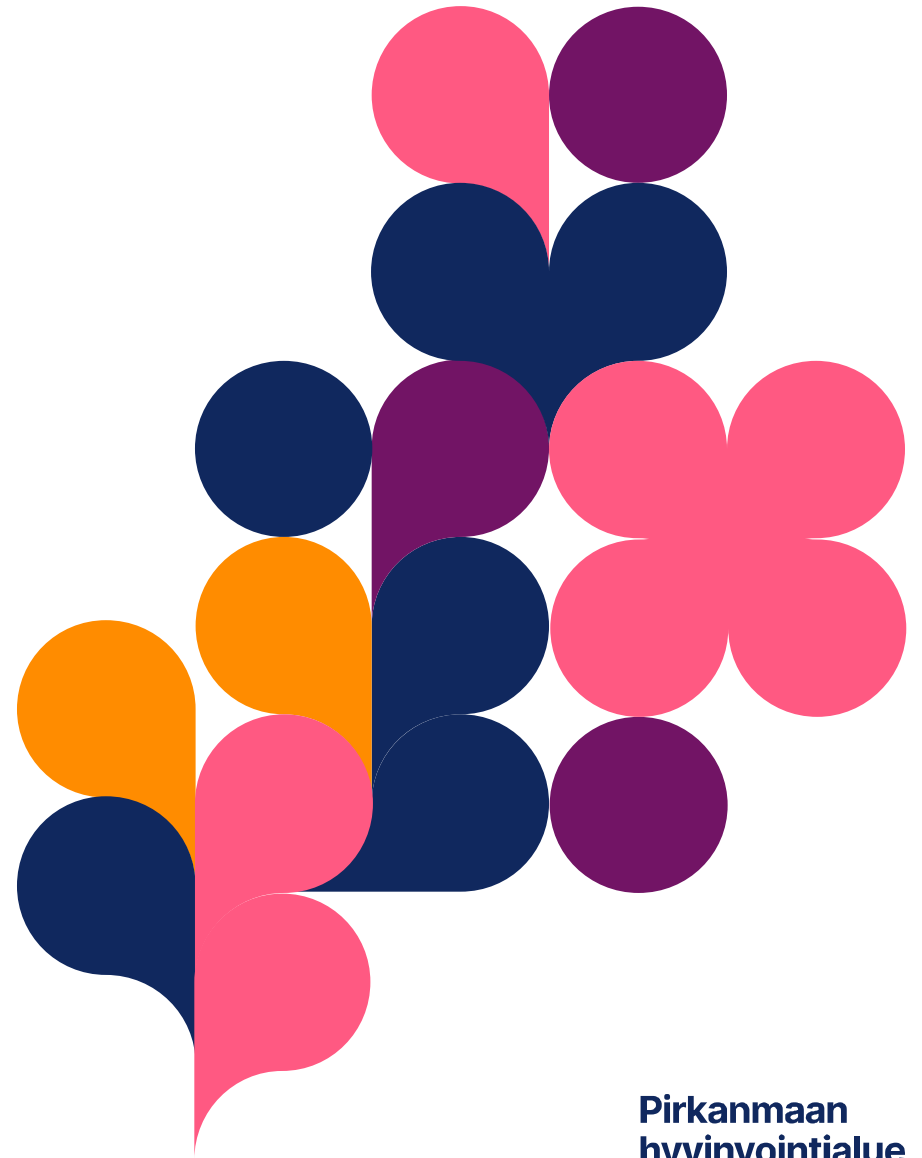
**Pirkanmaan
hyvinvointialue**

Katsaus integraation ja yhteistyön johtamiseen Pirkanmaan hyvinvointialueella

11.5.2023



Tuukka Salkoaho
Integraatiojohtaja



**Pirkanmaan
hyvinvointialue**

Tärkeintä on ihminen

Pirkanmaan hyvinvointialueen
strategia 2022-2025



Arvot 

Ihmisläheisyys

Arvostus

Rohkeus

Vastuullisuus

Luottamus



Tärkeintä ihminen



Strategiset kärkiteemat

Yhdenvertaiset, ennaltaehkäisevät ja vaikuttavat palvelut



Hyvinvoivat työntekijät



Yhdessä yhteentoimiva hyvinvointialue



Strategiset kärkitekemat

Strategiset kärkitekemat

1

Tärkeintä ihminen

- Ansaitsemme asukkaiden ja yhteisöjen luottamuksen
- Tavoittemme on erinomainen asiakaskokemus ja **saavutettavat palvelut**
- Asukkaat ja henkilöstö osallistuvat palvelujen suunnitteluun ja kehittämiseen
- Turvallisuus on meidän jokaisen asia

2

Yhdenvertaiset, ennaltaehkäisevät ja vaikuttavat palvelut

- Palvelutoimintamme perustuu tarpeeseen, näyttöön ja tutkittuun tietoon
- Rakennamme sujuvia ja oikea-aikaisia hoito- ja palveluketjuja
- Hyödynnämme monituottajuutta ja monikanavaisia palvelumalleja
- Panostamme ennaltaehkäisyyn ja hyvinvoinnin ja terveyden edistämiseen tiiviissä yhteistyössä kuntien ja järjestöjen kanssa

3

Hyvinvoivat työntekijät

- Olemme vahva ja vetovoimainen työyhteisö ja arvostettu hyvinvointialue työntekijöidemme keskuudessa
- Luomme luottamuksen ilmapiirin ja valmentavan johtamisen kulttuurin
- Tuemme ja kannustamme henkilöstämme kehittymään osaajina
- Pidämme huolta henkilökunnan työssä jaksamisesta ja työhyvinvoinnista

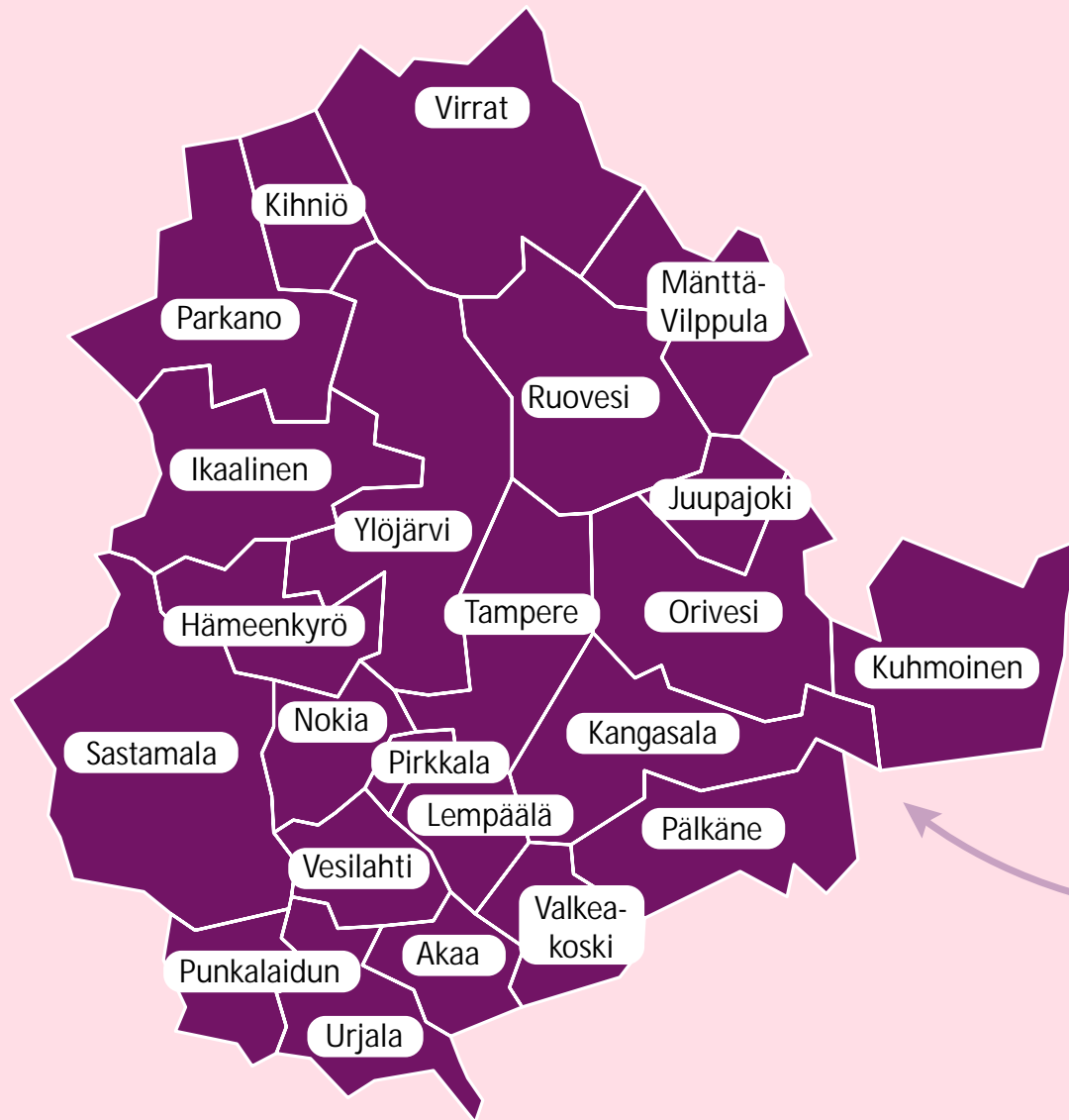
4

Yhdessä yhteentoimiva hyvinvointialue

- Rakennamme taloudellisesti ja toiminnallisesti kestävästä hyvinvointialueesta
- Luomme yhdessä hyvinvointialueen toimintakulttuurin ja uuden johtamismallin
- Olemme arvostettu yhteistyökumppani, omistaja ja aktiivinen verkostoituja
- Olemme edelläkävijä toiminnan kehittämisessä yhdessä oppilaitosten ja korkeakouluuyhteisön kanssa kansainvälisellä ja kansallisella tasolla



Integraation johtamisesta



**Pirkanmaan
hyvinvointialue**

Integraatiovastuualue

Integraatiojohtaja
Tuukka Salkoaho

Yhdyspintatyön vastuuyksikkö

Yhdyspintapäälliköt
Timo Tallila,
Mia Lumio

Jatkuvan kehittämisen vastuuyksikkö

Kehittämispäällikkö
Mari Lahtinen

Henkilöstömäärä
yht. 20

Hyte-työn vastuuyksikkö

Ylilääkäri
Maarit Varjonen-
Toivonen

Henkilöstömäärä
yht. 5

Ikäihmisten palveluiden ohjelma

Ohjelmapäällikkö
Anu Kallio

Erillisohjelmat mm. PirSote- ja Pirkoti-hankeet

Hankejohtaja
Eeva Halme

Henkilöstömäärä
yht. 29

Johtamisen tuen palvelut

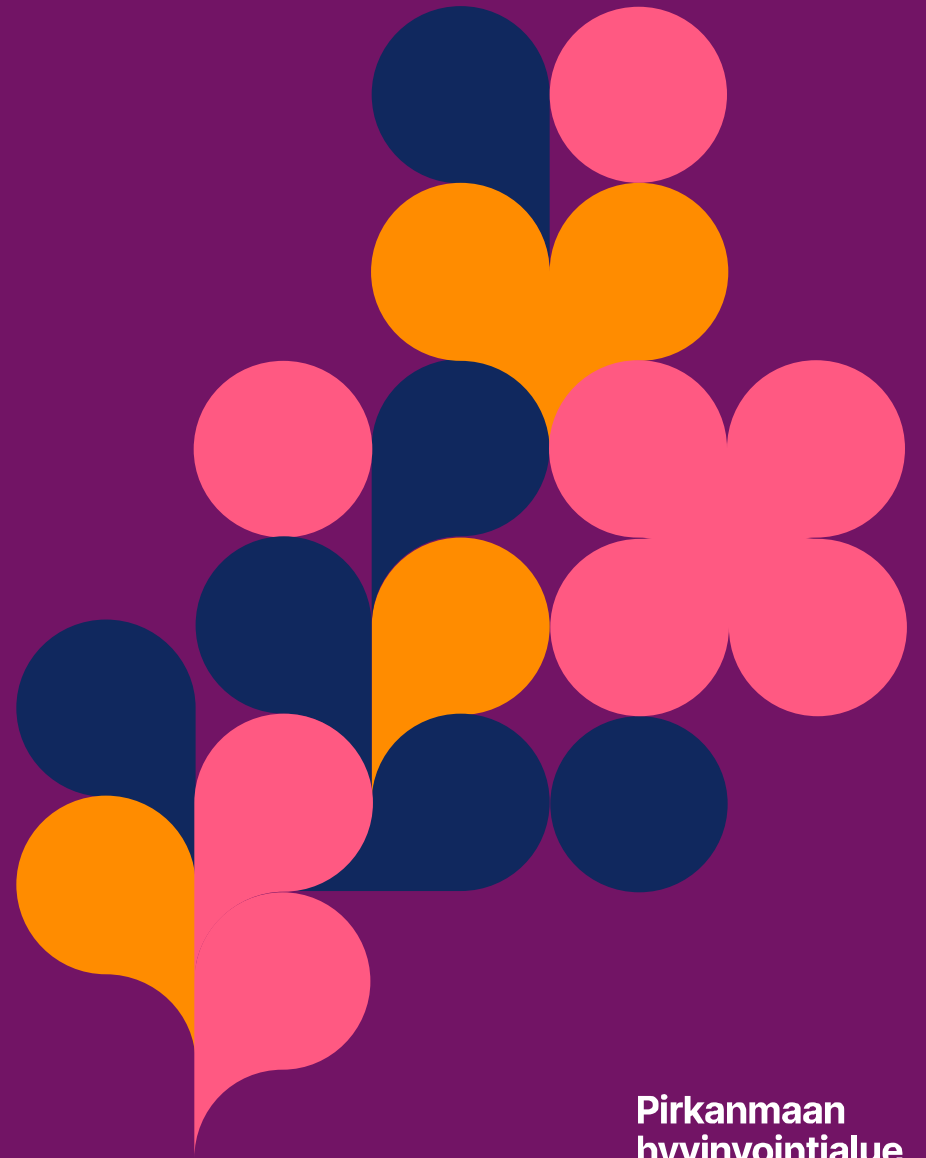
Taloussuunnittelija
Teija Kvist-Sulin

Johdon assistentti
Tanja Volanen

Integraation vastuualueen kärjet 2023

- Hoito- ja palveluketjuja yhtenäistetään ja kehitetään Pirkanmaan hyvinvointialueella. Erityisenä tavoitteena on, että laadittujen hoito- ja palveluketjun käyttö lisääntyy ja vakiintuu. Ketjulähettiloimintaa kehitetään edelleen.
- Sosiaali- ja terveystalvelujen tarpeen kasvua hillitään yhteistyössä kuntien ja muiden toimijoiden kanssa.
- Lakisäätöiset hyvinvoinnin ja terveyden edistämisen suunnitelmat valmistuvat vuoden 2023 aikana, tulevat aluevaltuustoon hyväksyttäväksi vuoden 2023 loppuun mennessä.
- Pirkanmaalla alueellinen elintapaohjauksen palvelutarjotin, johon on yhdistetty kuntien elintapaohjauksen verkkosivustot ja alueellinen kulttuurihyvinvoinnin palvelutarjotin valmistuu vuoden 2023 aikana.
- Tulevaisuuden sosiaali- ja terveyskeskus –hankeen kärkien toimeenpano ja vakiinnuttaminen osaksi palvelutuotantoa
 - Palvelulinjarajat ylittävän asiakasohjauksen kehittämistyö käynnistetään.
- Ikäihmisten palveluiden laaja-alaista yhteensovittamista tukeva ja terveyttä ja hyvinvointia edistävä kehitysohjelma käynnistyy
- Hyvinvointialueen ja kuntien laaja-alaiselle yhdyspintatyölle luodaan toimivat rakenteet
 - Yhteistyön pohjana toimiva hyvinvointialueen, kuntien ja maakunnan liiton strateginen kumppanuussopimus valmistuu vuoden 2023 aikana ja yhteistyörakenteet ovat toiminnassa kattavasti.

Kiitos mielenkiinnosta!



Pirkanmaan
hyvinvointialue

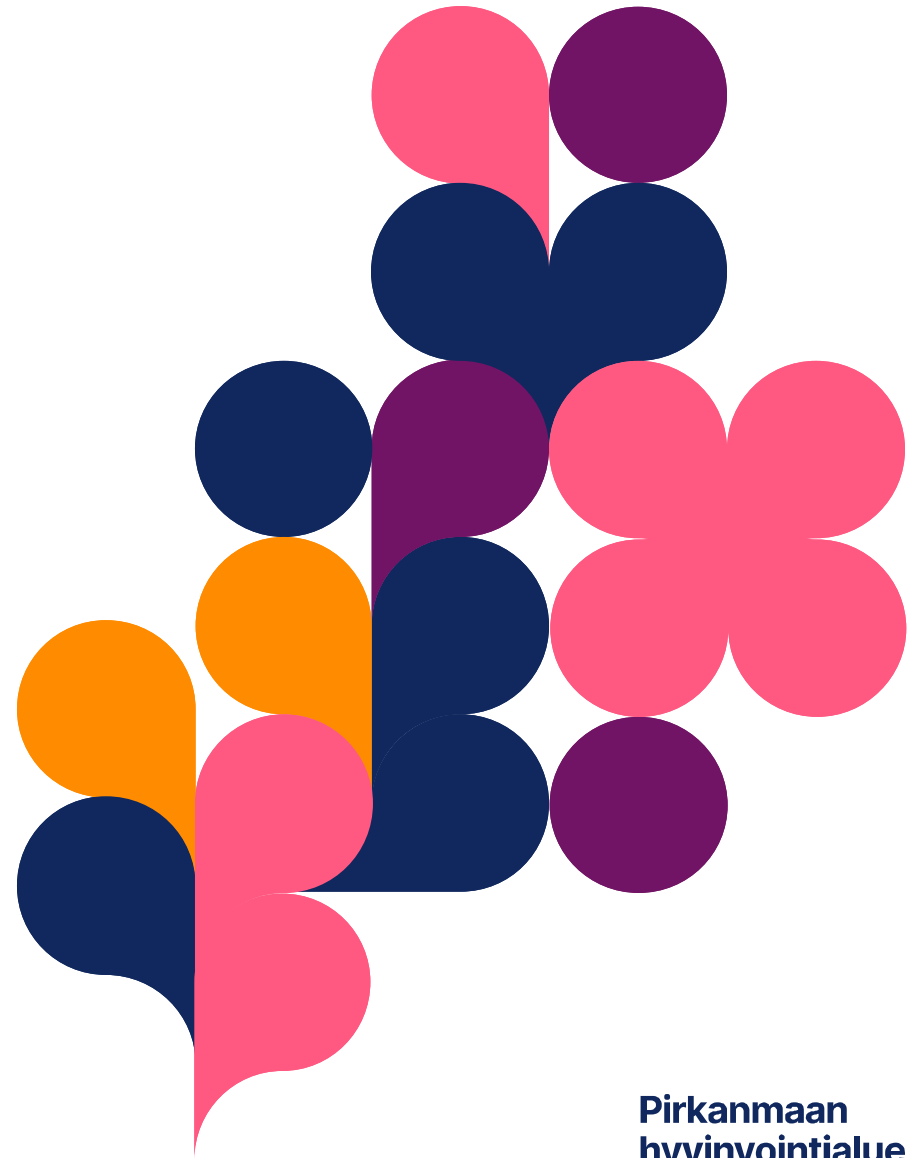
Katsaus TKIO-palveluihin Pirkanmaan hyvinvointialueella

Katja Luojus

TKIO-Palvelujohtaja

Pirkanmaan hyvinvointialue

11.5.2023



**Pirkanmaan
hyvinvointialue**

Ajankohtaista TKIO-palveluista

- ❖ tavoitteena on tuottaa laadukkaita tutkimuksen, koulutuksen ja kehittämisen infrastruktuuripalveluita
- ❖ akuutti kehittämiskohde on kehittämishankkeiden projektitoimiston luominen
- ❖ kehitettävien osa-alue on innovaatiopalvelut
- ❖ kohderyhmänä pirhalaiset asiantuntijat
- ❖ palvelutason pirhaistaminen
- ❖ tunnistettu perusterveydenhuollon ja sosiaalihuollon palveluiden vahvistamisen erityistarpeet
- ❖ yritysysteistyön lisääminen
- ❖ luoda palveluverkko ja -verkosto, jossa yhdistyvät koulutuksen, tutkimuksen ja kehittämisen voimavarat

**Pirkanmaan
hyvinvointialue**



Tutkimuksen tukipalvelukartta

Eettisen toimikunnan palvelut

neuvonta ja lausuntopalvelut

Toimeksiantotutkimuksen palvelut

feasibility-, budjetointi-, sopimus-, lupa- ja projektipalvelut

Tutkimushankkeiden HR-palvelut, Talousseuranta ja -raportointipalvelut

Biopankkipalvelut

hankkeen neuvonta-, esiselvitys-, lupa- ja projektipalvelut

Valtion tutkimusrahoitus TaysTukisäätiö- rahoituksen hallinnointipalvelut

haku-, arviointi-, myöntö-, talousseuranta ja raportointi

Tutkijalähtöiset lääke- ja muut kliiniset interventiotutkimuspalvelut CTU-palvelut

Tutkimuksen tietopalvelut

Neuvonta-, esiselvitys-, cobu-, tietolupapalvelut

Sisä-Suomen Syöpäkeskus

Tutkimuksen lupapalvelut

neuvontapalvelua
Ei eettisen lausunnon käsittelyt

Tutkimusvastaanottopalvelut

tilojen vuokraus- ja henkilöstöpalvelut

Kliininen informatiikka ja tilastotieteen palvelut

Tietopoiminta-, harmonisaatio-, laatu- ja laatukontrolli-, analyysi- ja visualisaatiopalvelut

Tutkimuksiin liittyvät koulutukset ja tietoiskut

Tutkimusapurahapalvelut

rahoitusneuvonta suurhankkeissa

Tutkimuksen raportointipalvelut vuosiraportit

Tutkijan tietoturvallinen ympäristön palvelut

tunnukset, työtila ja aineistopalvelut

Kirjastopalvelut ja oppimisympäristöt

Terveysportti, TuniCris



Vastuuyksiköiden esihenkilöt

- **Toimikuntapalvelut**
 - Tutkimuspäällikkö Kirsi Kohonen
- **Tutkimuksen asiantuntijapalvelut**
 - Tutkimuspäällikkö Anu Viitala
- **Tutkimuksen hallintopalvelut**
 - Palveluesimies Marita Timonen
- **Informatiikkapalvelut**
 - Datapäällikkö Leena Hakkarainen
- **Tampereen Biopankki**
 - Biopankin johtaja Sanna Siltanen
- **Syöpäkeskus**
 - Ylilääkäri Annika Auranen

Yhteystiedot etunimi.sukunimi@pirha.fi

<https://www.pirha.fi/tutkimuspalvelujen-yhteystiedot>

Pirkanmaan
hyvinvointialue

Jatkuvan oppimisen tukipalvelukartta

Opiskelijoiden
harjoittelupaikkojen
koordinoinninohjaus
Amk ja toinen aste

Oppimisympäristöjen
arviointi &
laadunkehittäminen
Mittaristot

OPPA
Opinnäytetyöpankki
Kehittämistehtävät

Pirkanmaan
hyvinvointialue

Koulutus-
EVO-
rahoituksen
hallinnointi

Täydennyskoulutusten
tuotanto- ja
järjestämispalvelut

Kirurgian koulutuskeskus –
palvelut

Taitokeskus - palvelut

Verkko-oppimisympäristö

Yhdyspinnat

Koulutuskonteksti

Yleislääketieteen
erityiskoulutus


Erikoislääkärikoulutus

Kylse-toiminta

Henkilöstökonteksti

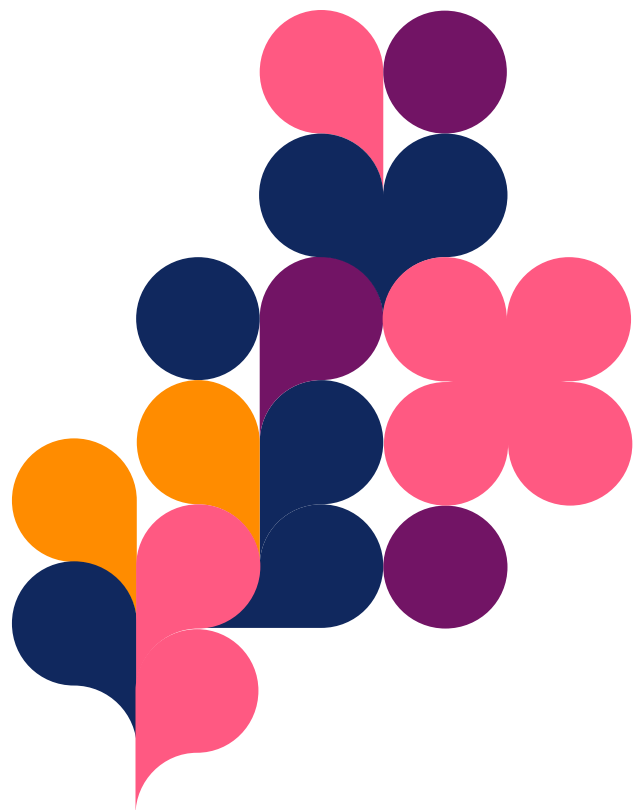
HR-rekrytointi

HRD osaamisen
kehittäminen

A collection of colorful pencils in various colors (black, dark blue, blue, green, yellow, orange, red, dark red, brown, white) is arranged in a row on a white grid background. To the left, a red pencil sharpener is partially visible, containing several sharpened pencils. The background is a soft, light blue gradient.

Jatkuvan oppimisen vastuuyksikön esihenkilö
Koulutuspäällikkö
Sirku Pullinen

etunimi.sukunimi@pirha.fi



Yhteystiedot

Katja Luojus

TKIO-Palvelujohtaja

Strateginen ohjaus, TKIO
Pirkanmaan hyvinvointialue
PL 272, 33101 Tampere
Puh. 050-3024215

etunimi.sukunimi@pirha.fi

www.pirha.fi



**Pirkanmaan
hyvinvointialue**

Kaupin yliopistollinen sote-keskus, Kylse

Pirhan ja korkeakoulujen
TKIO-yhteistyön
kuulumiset 11.05.2023

Kehityspäällikkö Jarkko Lumio



Pirkanmaan
hyvinvointialue

Kaupin yliopistollinen sote-keskus - yliopistollisuus

60 000 asukkaan soten peruspalvelut alustana

Tutkimus- ja kehitystyön fokukset

- 1) Peruspalvelut
- 2) Asiakasrajapinta
- 3) Monitieteellisyys
- 4) Henkilöstön kehityspanos

Näihin liittyvä opetus ja innovaatiotoiminta

Osana hyvinvointialueen TKIO-rakenteita
– Yliopistollisiin tehtäviin perusrahoitus hyvinvointialueelta



Tausta: tunnistettu korkeakouluuyhteisöstä ja hyvinvointialueen toimijoilta nousevat yhteiset tarpeet TKIO-yhteistyölle

1. Selkeä tarve yhteistyön ja monialaisuuden vahvistamiseen
2. Tarvitaan rakenne, joka tukee pitkän aikavälin kehittämistä
3. Tutkimustiedon ja käytäntöjen yhteen saattaminen
4. Asiakasorientaatio keskiössä
5. Oppimisympäristö hyvinvointialueen laajuinen
6. Tutkimus- ja kehittämistoiminnan ja opetuksen vaikuttavuuden lisääminen

Tampereen korkeakouluuyhteisö Kyle-yhteistyössä: Selvitysraportti Kaupin yliopistollisen sote-keskuksen mahdollisuuksista 9/2022 <https://urn.fi/URN:ISBN:978-952-03-2571-8>

Tavoitteet

- Pirkanmaan hyvinvointialueen sekä Tampereen yliopiston ja Tampereen ammattikorkeakoulun **yhteistoimija, jonka tavoitteena on luoda Pirkanmaalle kansainvälisesti huipputasoinen soten monialaisen palvelujärjestelmän tutkimus- ja kehittämissyhteisö**. Toiminnalla tuetaan alueen palvelujen, hoitomenetelmien ja palvelujärjestelmän kehittämistä sekä korkeatasoisen koulutuksen tuottamista.
- Kylsestä luodaan **toimintaympäristö peruspalvelujen keskitetyille TKIO-toiminnoille**. Samalla tavoitteena on ulottaa TKIO-toiminta soveltuvin osin hyvinvointialueen kaikkiin peruspalveluja tuottaviin toimijoihin.
- **Yhteistyötä ohjaa osapuolten yhteinen ohjausryhmä**. Pirhan osalta peruspalvelujen TKIO-toimintaa ohjataan osana hyvinvointialueen TKIO-kokonaisuutta ja se tukeutuu hyvinvointialueen yhteisiin ja erikseen sovittavilla tavoin korkeakoulujen TKKI-tukipalveluihin.
- Tuottaa Tampereen itäisen keskusta-alueen 60 000 asukkaan peruspalvelut

Miten/1 ?

- Yhteistyösopimus
- Yhteiset vakanssit myös peruspalveluihin
 - 4 lehtoria (hoitotiede/-työ, sosiaalityö), henkilöstövaihto, urapolkusuunnittelu
 - Professuurit; työelämäprofessori, lisäksi esim. sote-johtaminen, tietojohdaminen, hyvinvointiteknologia ...
- Tutkimuksen resurssit ja tuki-infrastruktuuri
 - T & K rahoituspohjan selvitys ja vahvistaminen, pilotit, tukipalvelut, tilat
 - Yhtenäiset asiantuntijapalvelut, sotu-sote-työterveys –kokonaisuuden hankkeet

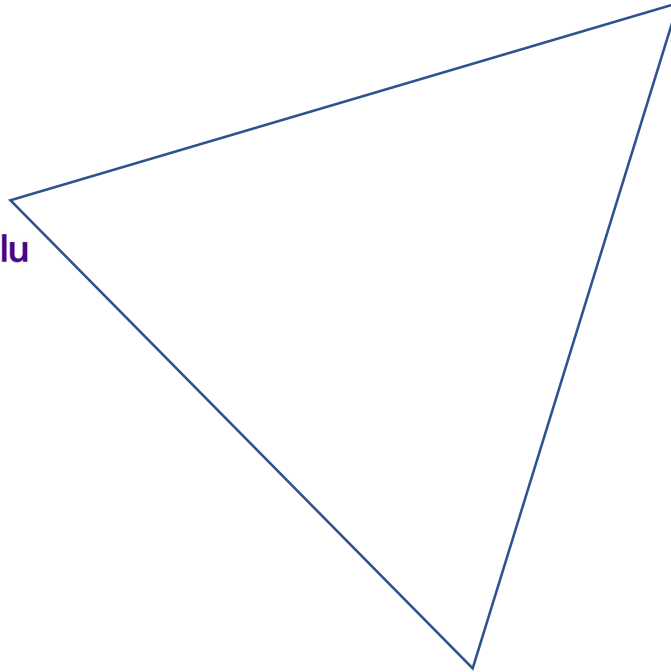
Miten/2 ?

- Henkilöstökoulutus, perustutkintokoulutuksen työelämäyhteydet
 - Olemassa olevat toiminnot (mm. [so-teke](#)), työelämätarpeiden identifiointi
 - Perusopintojen opiskelijat & työssään oppijat; Ammattikuntarajat ylittävät yhteiset oppimisprosessit ja –tehtävät, opettajien työelämäjaksot, jne.
- Kehittäminen
 - Tutkivat terveyskeskukset –toiminta (Tutka) + resurssit, hoito- ja palveluketjutyö/ ennaltaehkäisyn painotus, HYTE-työ, ym. yhdyspintatyö (YFO), terveysliikunta
 - Moniammatillisten ja painopistettä ennaltaehkäisyyn ja kotona tapahtuvaan hoitoon siirtävien toimintamallien testaus, pilotointi ja jalkauttaminen (konsultaatiot, digipalvelut), keskitettyjä YTA-palveluja?; Ot-keskus, työkykytalo, ...
- Innovaatiotoiminta ja yritysyhteistyö

Pirkanmaan hyvinvointialueen ja korkeakouluyhteisön TKIO-yhteistyö

Tapio Visakorpi
vararehtori
Tampereen yliopisto

"Pyhä kolminaisuus"



Dokumentaatiota

- TKIO sopimukset korkeakoulujen ja Pirhan välillä
 - > 2023 loppuun mennessä
 - taataan, että tutkimus ja koulutus jatkuu hyvässä yhteistyössä kuten tähän saakka
 - luodaan uusia mahdollisuuksia
- Pirhan strategian toimeenpano-ohjelma ja korkeakoulujen rooli siinä
 - > 2023 loppuun mennessä
 - tekeminen tärkeämpää kuin sopimukset (kts yllä)
 - tavoitteena enemmän ja syvempää yhteistyötä

Esimerkkejä uusista toiminnoista

- Tampere Health kärkihanke: Terveystiedon hyödyntäminen
Keskiössä asiakas/pohtilas ja vaikuttavuus
 - 1) digitalisaatio
 - 2) diagnostiikka ja lääkekehitys
 - 3) hyvinvointipalvelut ja tuotteet, measures of effectiveness
- Tampere Health tutkimus- ja innovaatioekosysteemi
 - tunnettavuus
 - yritysysteistyö (huom. TKI rahoituslaki)
- KYLSE
 - sote testbed
 - koulutuslusta



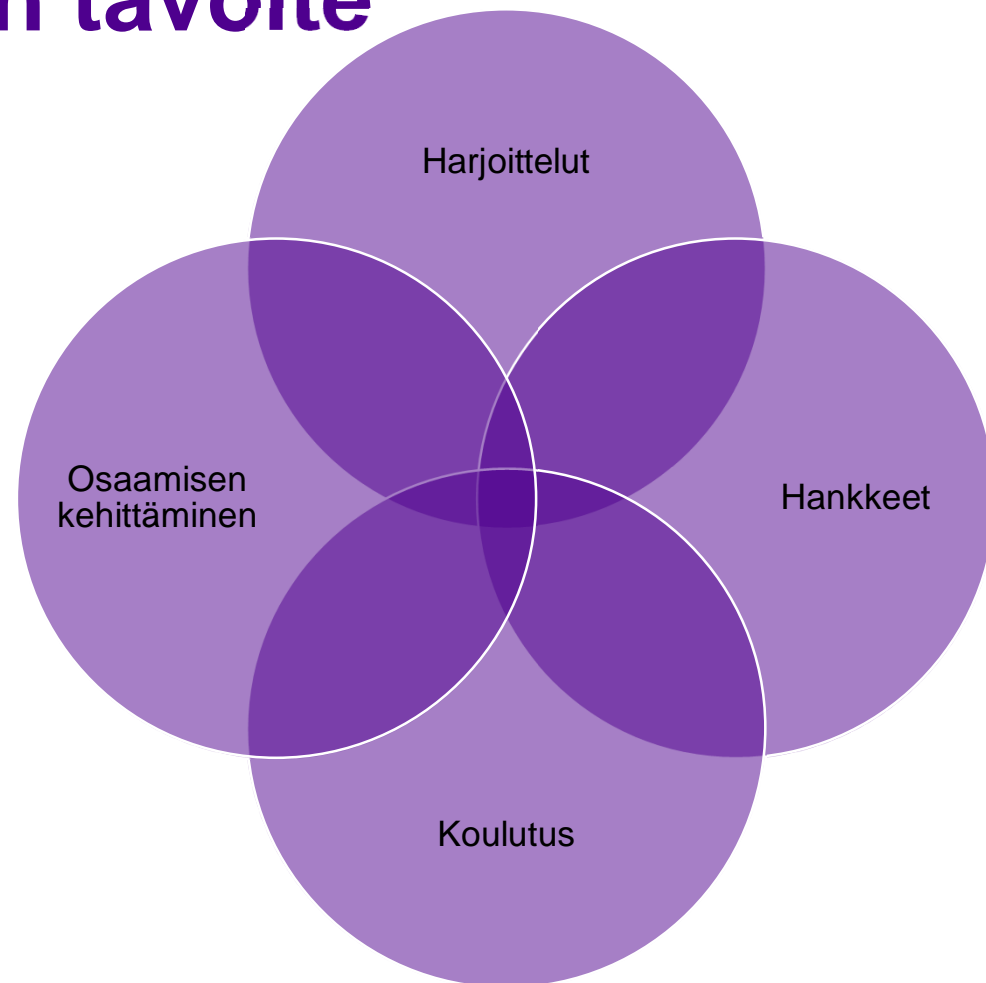
Pirkanmaan hyvinvointialueen ja korkeakouluyhteisön TKIO-yhteistyön ajankohtaiset kuulumiset

11.5.2023

Ari Sivula
Vararehtori, TKIO

Kaikilla on sama yhteinen tavoite

- Yhteistyö on erittäin tärkeää
- Innovatiivisuus on keskiössä
- Uudet avaukset ja perinteisten vahvistukset
- Uudet yhteistyömallit TKIO-toiminnassa
- Kytkeminen laajempaan kokonaisuuteen → Aluekehitys sekä organisaation omaan toimintaan
- Ratkotaan isoja ja viheliäisiä ongelmia!



TKIO-yhteistyöteemoja TAMK-näkökulmasta

Digitalisaatio

Innovaatioiden
johtaminen

Kestävyys

Luova talous

Pedagogiikka
koulutuksessa,
yhteisöissä ja
organisaatioissa

Resilientti
yhteiskunta

Tiedolla
johtaminen ja
dataratkaisut

Tuotantotalous

9,2/10

Täydennyskoulutusasiakkaiden suositteluhaluus (kotimaa)

12,6 M€

Ulkopuolisen TKI-toiminnan ja maksullisen palvelutoiminnan rahoitus. Vuonna 2022 oli käynnissä noin 154 TKI-projektia.

1071

viisi vuotta sitten valmistuneista (67%) asuu Pirkanmaalla. (Vipunen)

2,1 M€

Kansainvälisille asiakkaille myydyin koulutuksen arvo vuonna 2022.

82%

viisi vuotta sitten valmistuneista pitää TAMKia vaikuttavana toimijana Pirkanmaalla. (Uraseurantakysely)

Me tamkilaiset:

Henkilöstöä noin **760** (htv)

Opiskelijat noin **11 500**

TAMK vaikuttaa alueellisesti, kansallisesti ja kansainvälisesti.

TAMKin toiminta on laaja-alaista ja vaikuttavaa. TAMK tuottaa uutta osaamista Pirkanmaan alueelle, sillä peräti **67 prosenttia** viisi vuotta sitten valmistuneista asuu edelleen maakunnassa. Lisäksi viisi vuotta sitten valmistuneista **82 prosenttia pitää TAMKia vaikuttavana** alueellisena toimijana.

TAMKin kotimaan täydennyskoulutuksiin vuonna 2022 osallistuneet ovat tyytyväisiä saamaansa koulutukseen – asteikolla 0–10 **suositteluhaluus oli 9,2**.

Vuonna 2022 TAMKissa oli käynnissä noin **154 projektia**, joihin saatiin ulkoisen TKI-toiminnan ja maksullisen liiketoiminnan rahoitusta **12,6 miljoonaa euroa**.

TAMKin kansainvälisestä vaikuttavuudesta kertoo vuonna 2022 kansainvälisille asiakkaille myydyin koulutuksen rahallinen arvo, joka oli **2,1 miljoonaa euroa**.

DIGIDIA

Digitaalista osaamista diabetesta sairastavien ja heikossa työmarkkina- asemassa olevien kansalaisten toimintakyvyn tueksi

Kohderyhmälle järjestetyt työpajat – palautekysely (samaa mieltä olevat %)

Työpajat ovat auttaneet digitaalisiin järjestelmiin tutustumisessa (67%)

Työpajat ovat auttaneet käyttämään digitaalisia terveystalvveluita (70 %)

Työpajat ovat auttaneet muuttamaan elintapojani (85%)

Työpajat ovat tukeneet terveyden edistämistäni (95%)

Koen, että terveyteni on lisääntynyt hankkeen aikana (69%)

Muita tuloksia

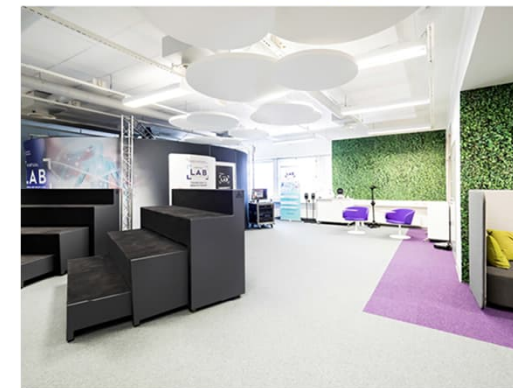
- Osa osallistujista on hankkeen aikana alkanut käyttämään esim. Omaoloa ja Terveyskylän sivustoa terveyteen liittyvän tiedon hankintaan
- Digitaalinen oppimisympäristö avautui 14.10.2022 hankkeeseen osallistujille
 - koettu selkeäksi ja hyödylliseksi
 - sivustolla ollut 5635 vierailua 30.4.2023 mennessä
- Tulossa: kohderyhmälle suunnatun kyselyn (mm. digiosaaminen, terveydenlukutaito, osallisuus, elämänlaatu) tulokset sekä yhteistoimintamallin kyselyn tulokset

Growth from health and wellbeing – testaus- ja innovaatioympäristöt TKI tukena yrityksille

- Hankkeella vastataan hyvinvointi- ja terveysteknologiayritysten tarpeeseen saada **TKI-tukea ja -osaamista teknologiaratkaisujen tuotekehitysprosessiin ja testaukseen kiinteässä yhteistyössä korkeakoulujen, palveluntuottajien sekä loppukäyttäjien kanssa.**
- vahvistettu **alan pk-yritysten valmiuksia liittyen kaupallistamiseen, regulaatioon sekä markkinointiin ja myynnin osaamiseen.**
- TAMKin Sote Virtual Lab, Tampereen yliopiston Labit sekä alueen muut testbedit ovat vahvistaneet rooliaan sekä yhteistyötä Tampere Health ekosysteemissä kehittäen alueen innovaatioympäristöjä vastaamaan yhä tehokkaammin ja nopeammin alan yritysten **TKIO-tarpeisiin niin kansallisesti kuin kansainvälisestikin.**

Pirkanmaan liiton Akke-rahoitus

TAMK koordinoi, partnereina TAU, PIRHA ja yhteistyökumppanina Business Tampere



Kestävä aivoterveys


Työkaluja ja keinoja työikäisten aivojen optimaalisen toiminnan ja aivohyvinvoinnin edistämiseen

Uutta sisältöä:

- Affektiivisen ergonomian kehittäminen, affektiivisen ergonomian tarkistuslista (Suomen ensimmäinen)
- Itsensä johtamisen malli aivohyvinvoinnin edistämiseksi
- Informaatio- ja kognitiivinen ergonomia: kehitetty työkaluja ja keinoja aivokuormituksen vähentämiseksi
- Aivokysely ja kognitiivisen kuormituksen etätastaus
- Kymmenjärjestelmä –uupumuksen ennaltaehkäisyyn

Kansallinen aivoterveys 2030 –ohjelma

(koordinaatiokumppani)

Yhteistyössä 50 asiantuntijan kanssa 

Medianäkyvyys

Ansaittua näkyvyyttä mediassa sekä hyvää palautetta vaikuttavasta ja aktiivisesta viestinnästä kohderyhmiltä ja rahoittajalta.

4

Webinaaria
1742 osallistujaa
3613 katselukertaa

5

Videota
2325 katselukertaa

29

Julkaisua
Lisää tulossa!

6

Aivohyvinvointi-
luentosarja (6 osaa)
408 osallistujaa
2000+ tallenteiden
katselukertaa

1

Kotisivut
18289 vierailijaa
27716 istuntoa

1202

Seuraajaa somessa
700 LinkedIn
380 Facebook
122 Twitter

50

Opinnäytetyötä
(YAMK, AMK, pro gradut,
väitöskirja, DI-työ)

2

Tulossa!
SuomiAreena 29.6.2023
Loppuwebinaari 29.8.2023
Yle Areena

<https://projects.tuni.fi/kestavaaivoterveys/>



Euroopan unioni
Euroopan aluekehitysrahasto

Vipuvoimaa
EU:lta
2014–2020

 Tampereen yliopisto
Tampereen ammattikorkeakoulu

 OAMK
OULUN AMMATTIKORKEAKOULU

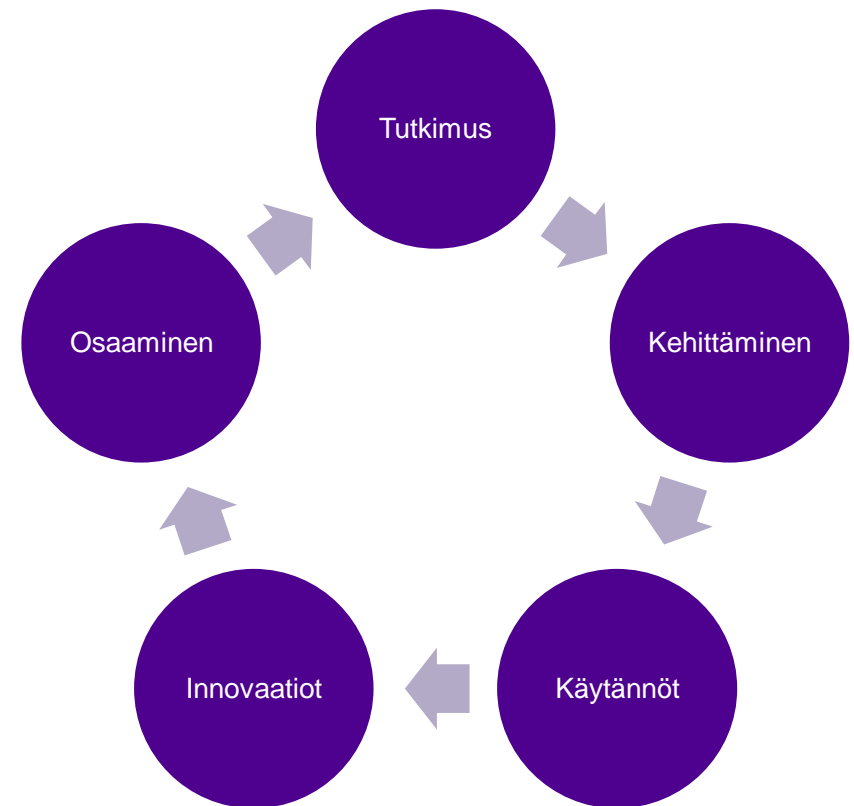
 Tays
Tampere University Hospital

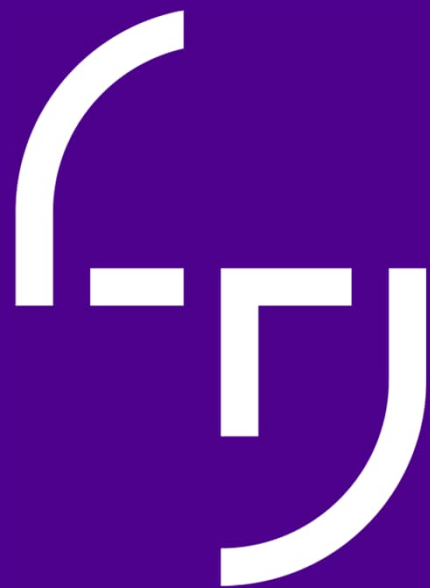
Pirkanmaan
hyvinvointialue


KESTÄVÄ
aivoterveys

Lopuksi

- Paljon tehdään yhdessä jo nyt – siitä on hyvä jatkaa!
- Strateginen profiloituminen Pirkanmaalla (ekosysteemit)
- Tärkeää löytää ne teema-alueet, joissa koetaan, että vahvuus on toimia yhdessä
 - Muut toimijat myös, kuten pk-yritykset
- Kansainvälinen, kansallinen ja alueellinen kärki
- Ihmisten tulee tuntea toisensa → Ihmiset muodostavat organisaatiot
- Ollaan vaikuttavia yhdessä 😊





**Ihminen
ratkaisee.**

Kiitos ajastasi!

Transforming Welfare Systems on ainutlaatuisen laaja-alainen tutkimusalusta, jonka teemat ulottuvat ihmisestä yhteiskuntaan ja teknologiasta talouteen. Sen tehtävä on kartuttaa ymmärrystä hyvinvointijärjestelmän kehitystarpeista ja luoda edellytyksiä paremmalle päätöksenteolle.

<https://research.tuni.fi/transform/kylse/>